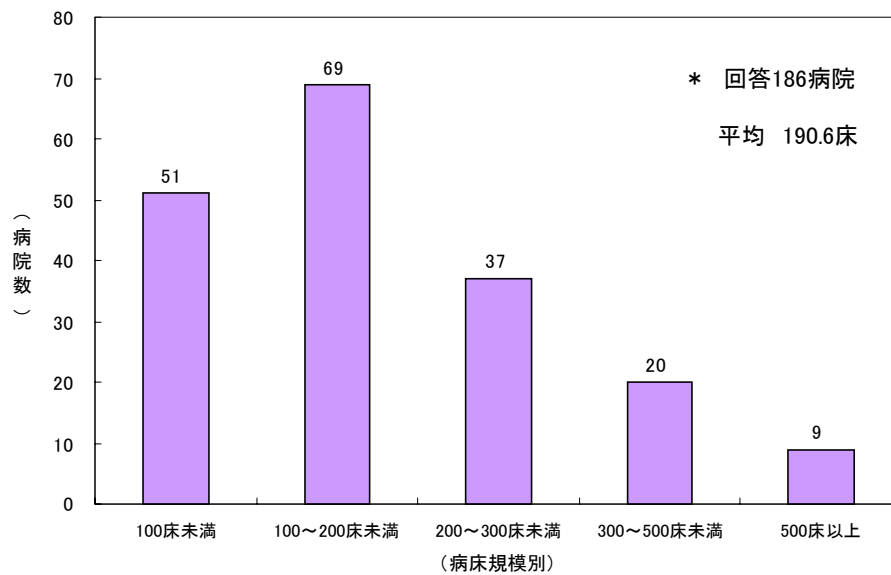


# 日本の老人病院

平成13年度  
老人病院機能評価より

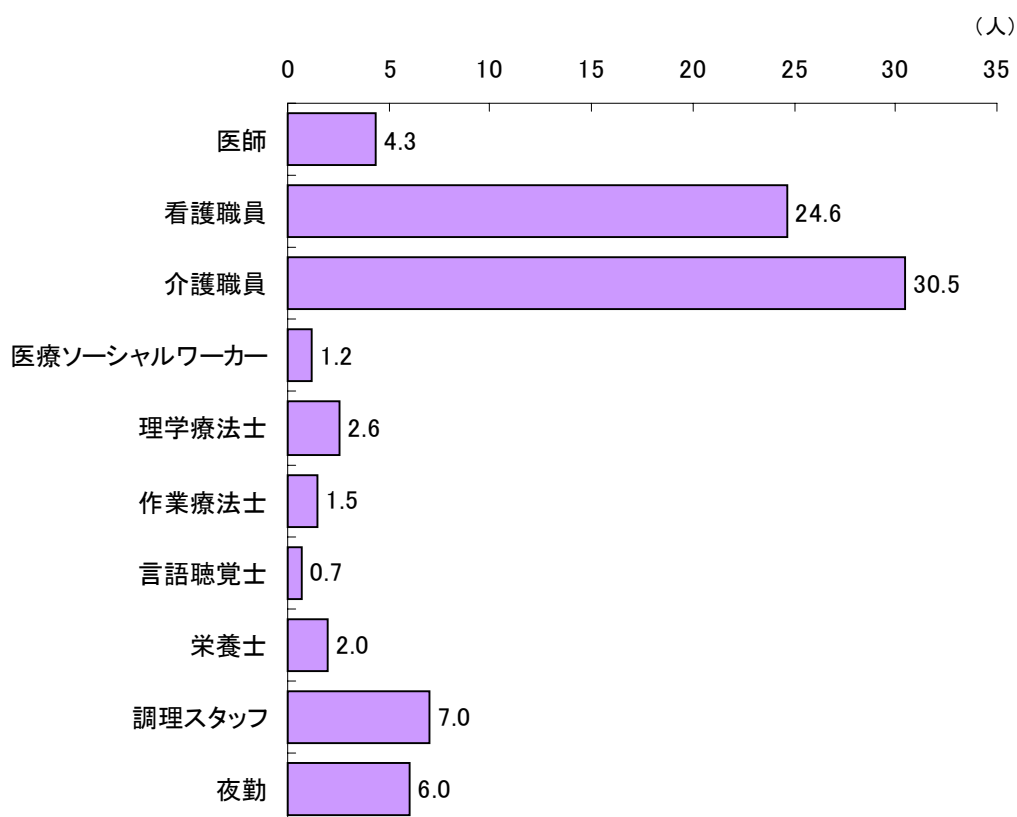
## 老人病院の規模



## 病 床 内 訳

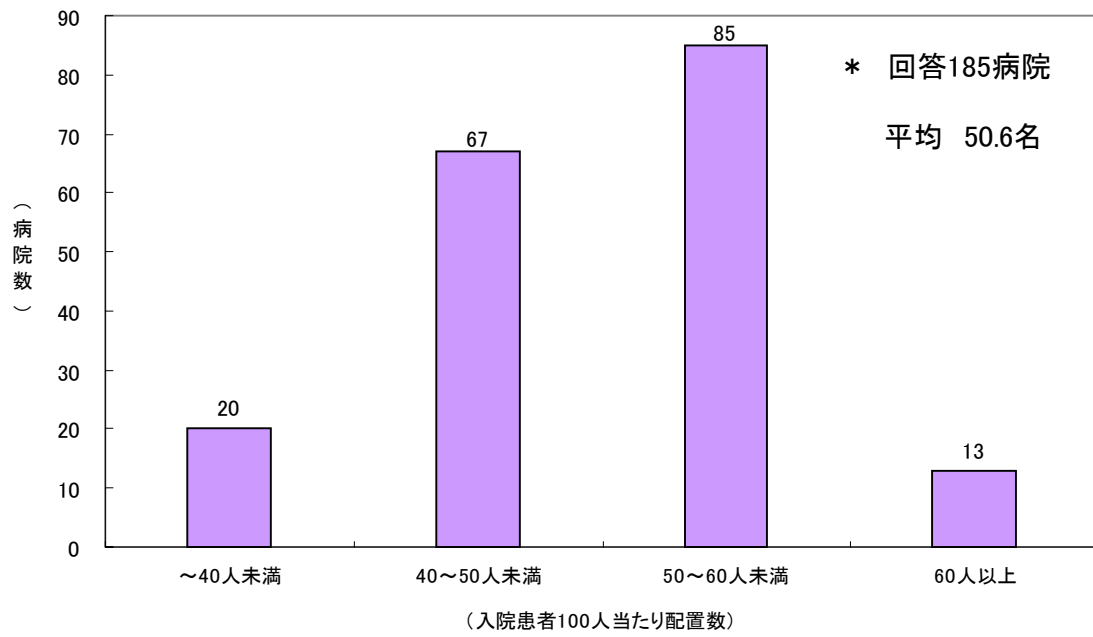
医療保険	療養型病床群	36.9%	51.7%
	介護力強化病床	4.6%	
	回復期リハビリ病床	3.0%	
	痴呆疾患療養病床	1.5%	
	痴呆疾患治療病床	0.7%	
	特殊疾患療養病床	0.6%	
	特殊疾患療養病床	0.8%	
	その他の一般病床	3.2%	
	その他の精神病床	0.4%	
介護保険	療養型病床群	45.2%	48.4%
	介護力強化病床	1.9%	
	痴呆疾患療養病床	1.3%	
計 ( 35,455 床 )		100.0%	100.0%

## 職 員 数

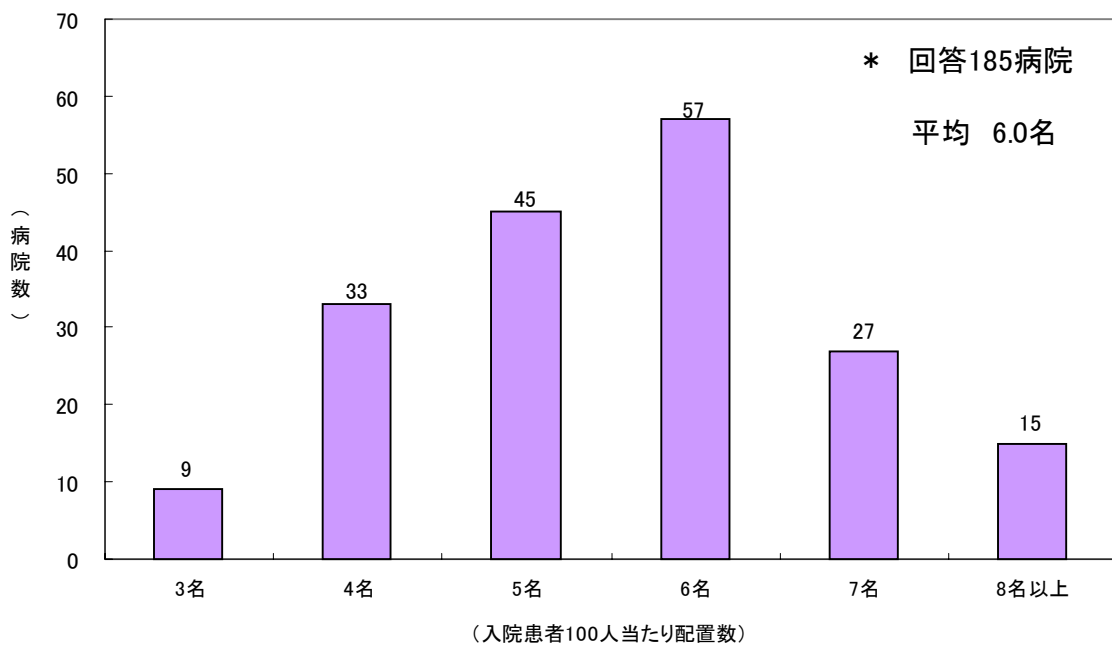


( 入院患者 100 人当たり常勤換算数 )

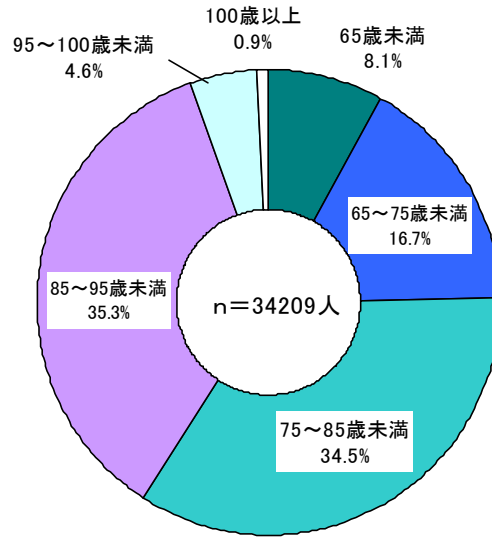
## 1 看護単位当たりの患者数



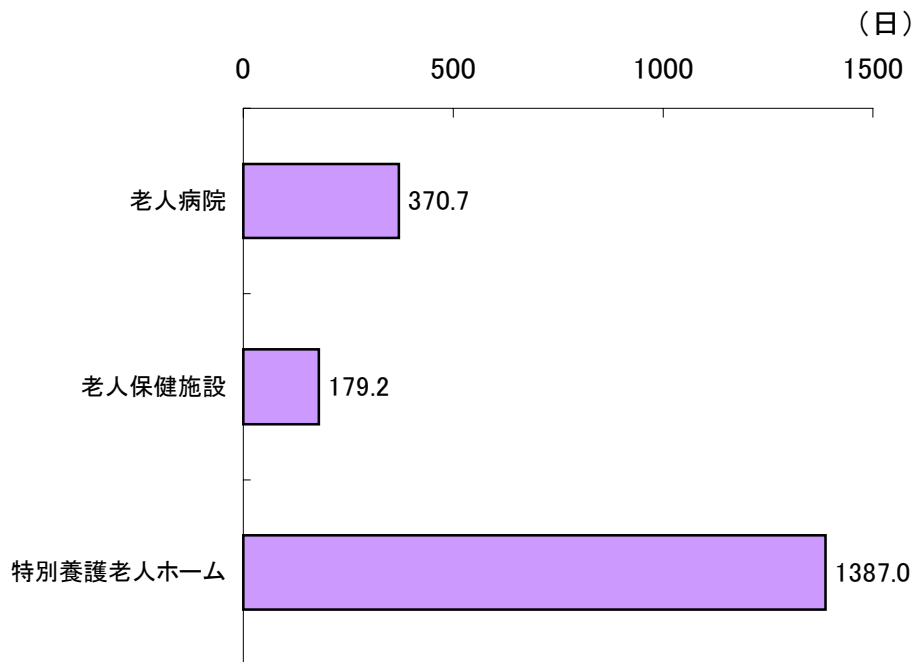
## 入院患者 100 人当たりの夜勤者数



## 年齢別患者数の割合

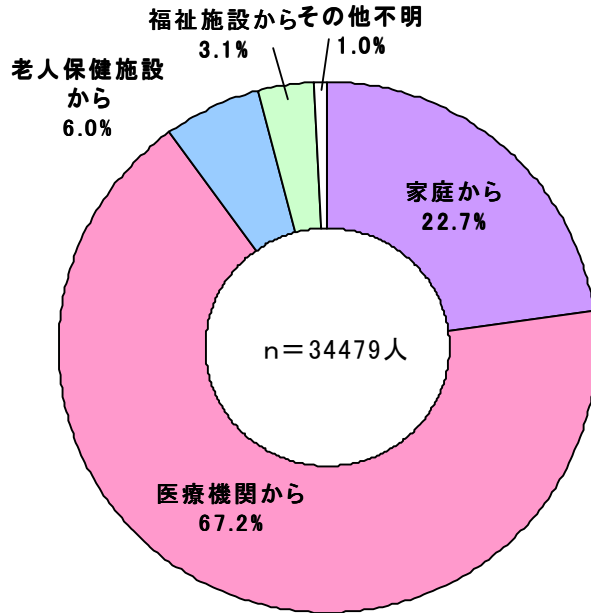


## 在院（在所）期間の比較

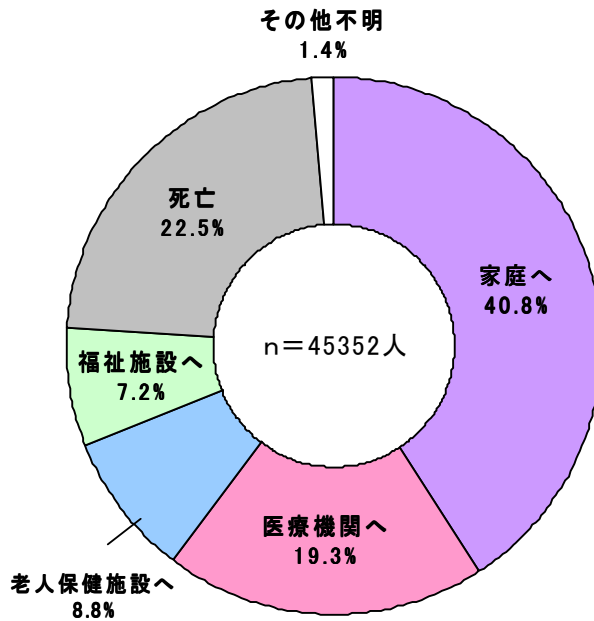


注) 特別養護老人ホームの数値は「3.8年」を365日で換算

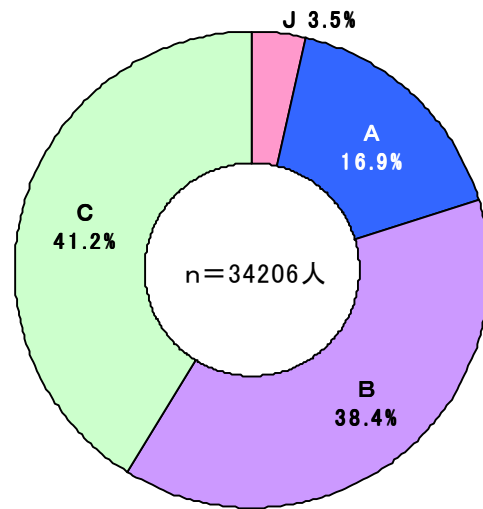
# 入院経路



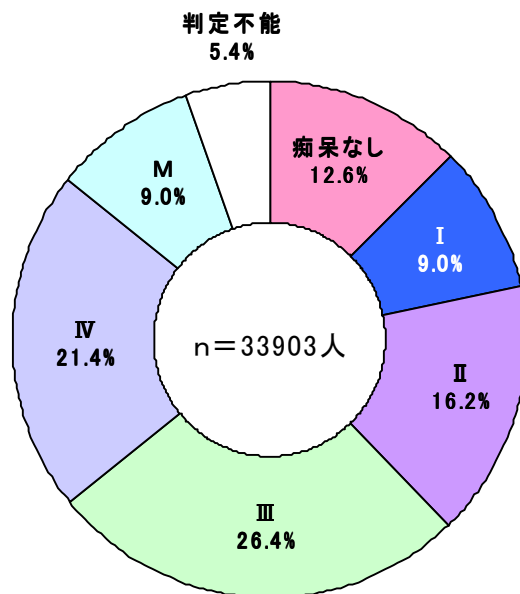
# 退院経路



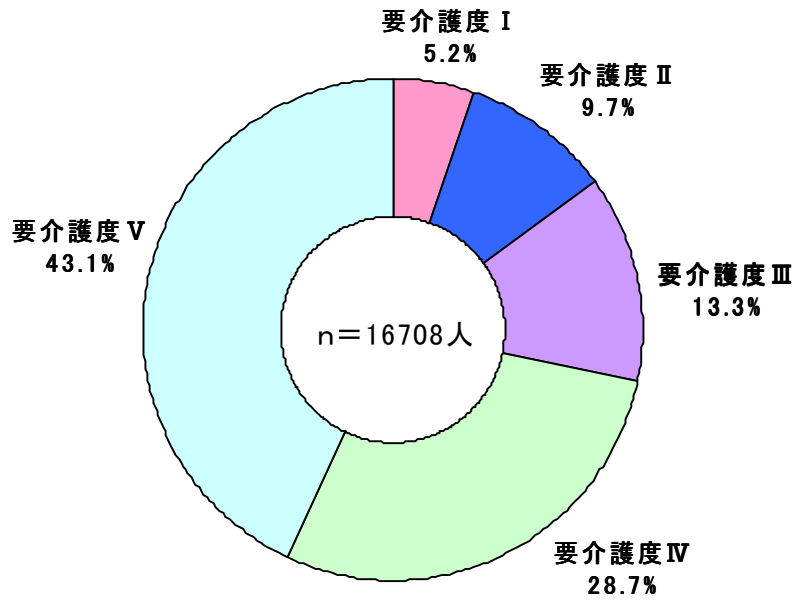
## 患者の状態像 - 寝たきり度



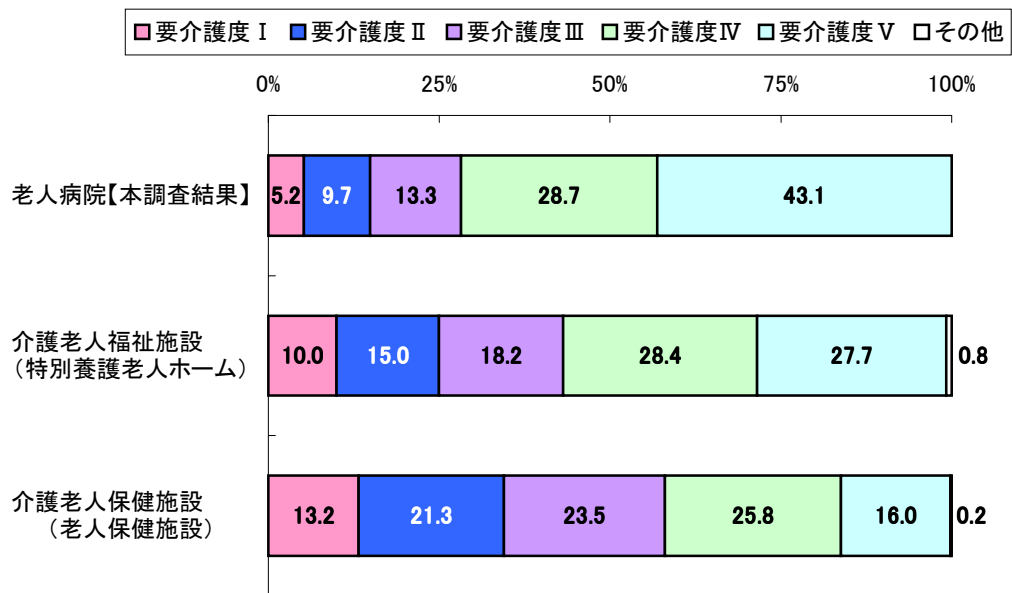
## 痴呆老人の日常生活自立度



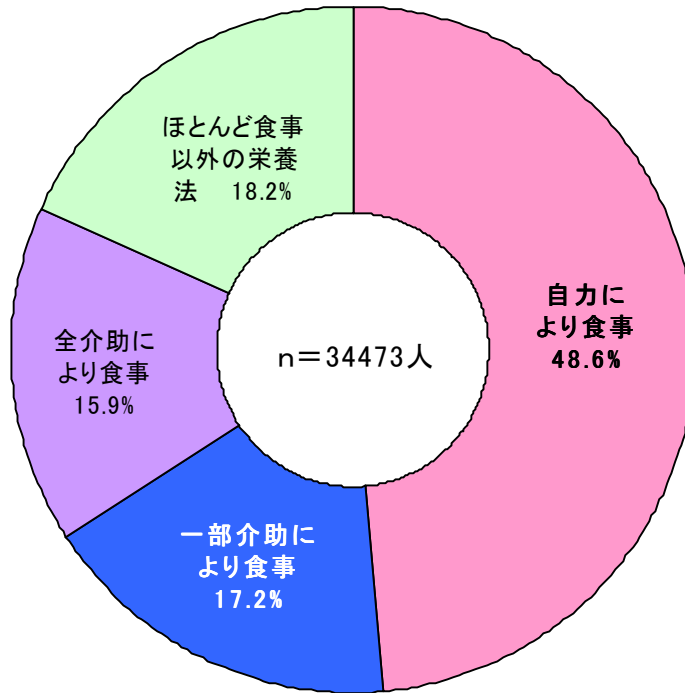
# 要介護度



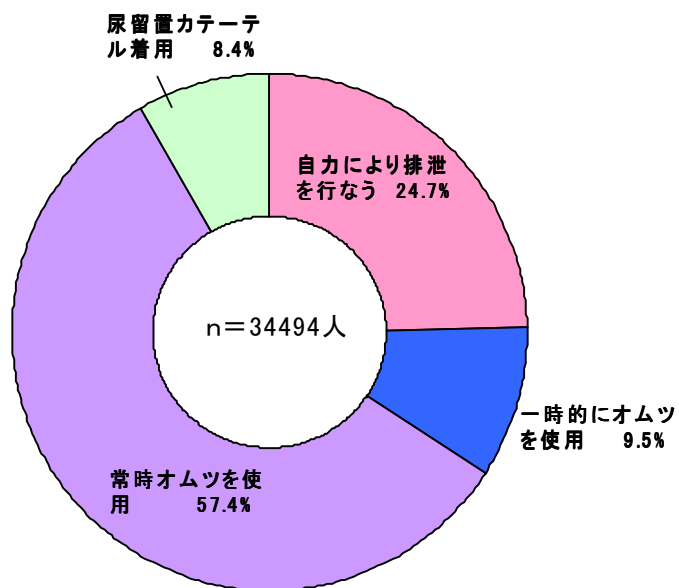
## 要介護度のお施設との比較



## 食事の自立度

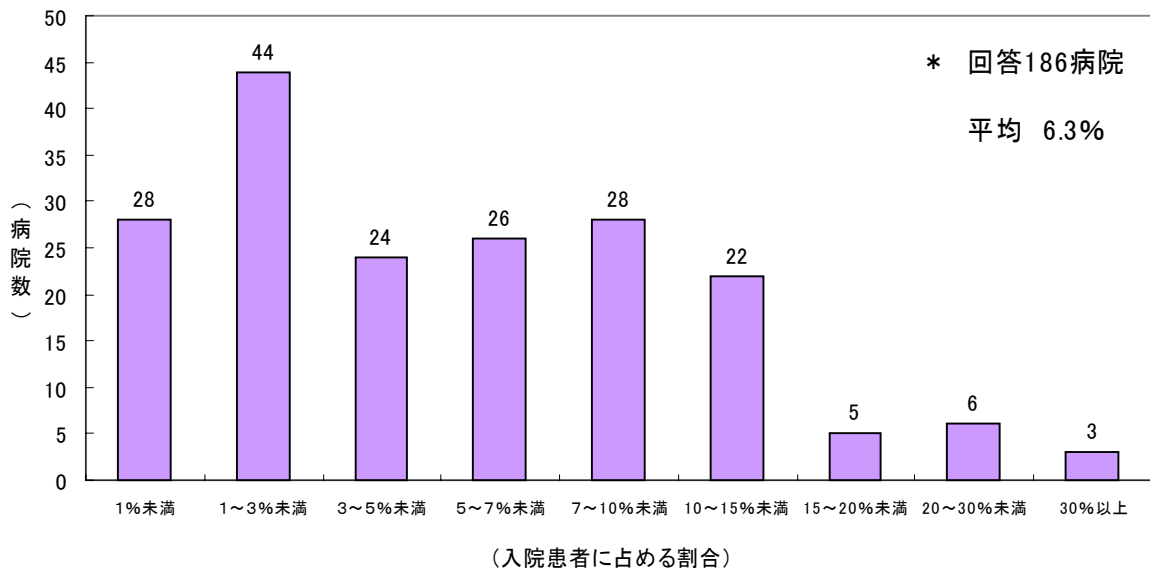


## 排泄の自立度

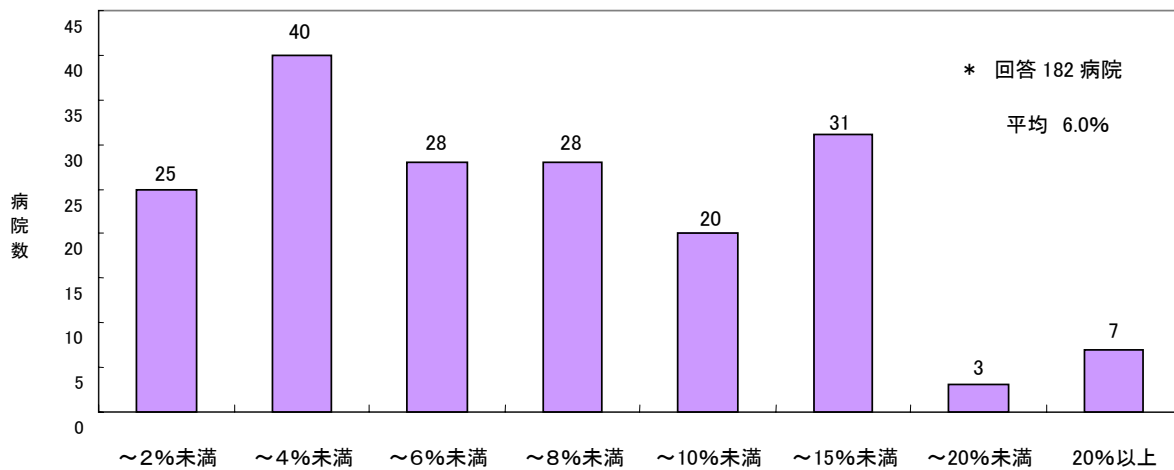




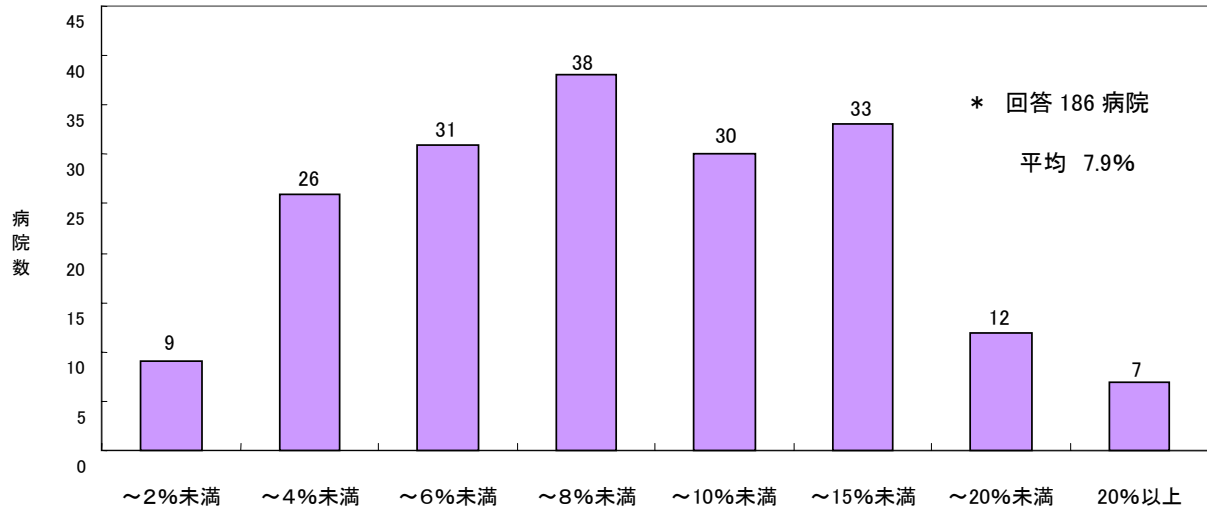
## 全入院患者のうち植物状態、気管カニューレ装着患者の割合



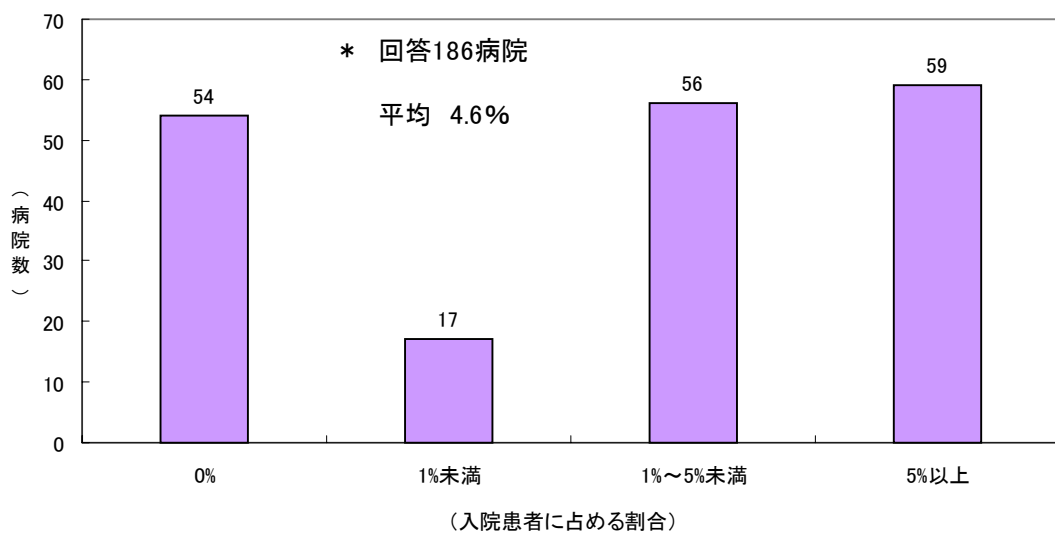
## 褥瘡のある患者 新規受け入れ患者に占める割合



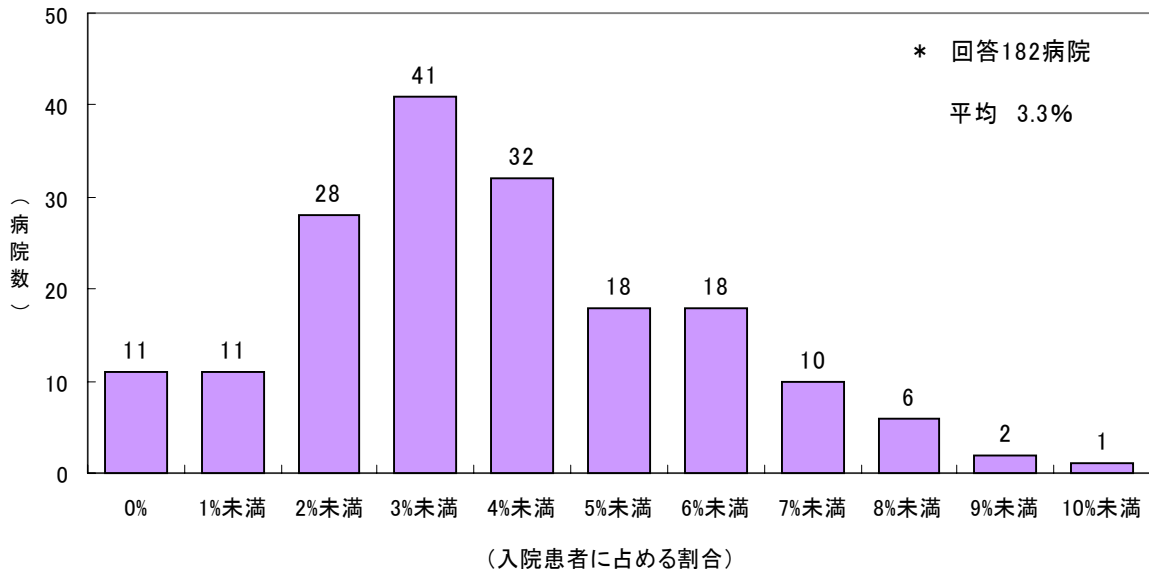
## 褥瘡のある患者 全入院患者に占める割合



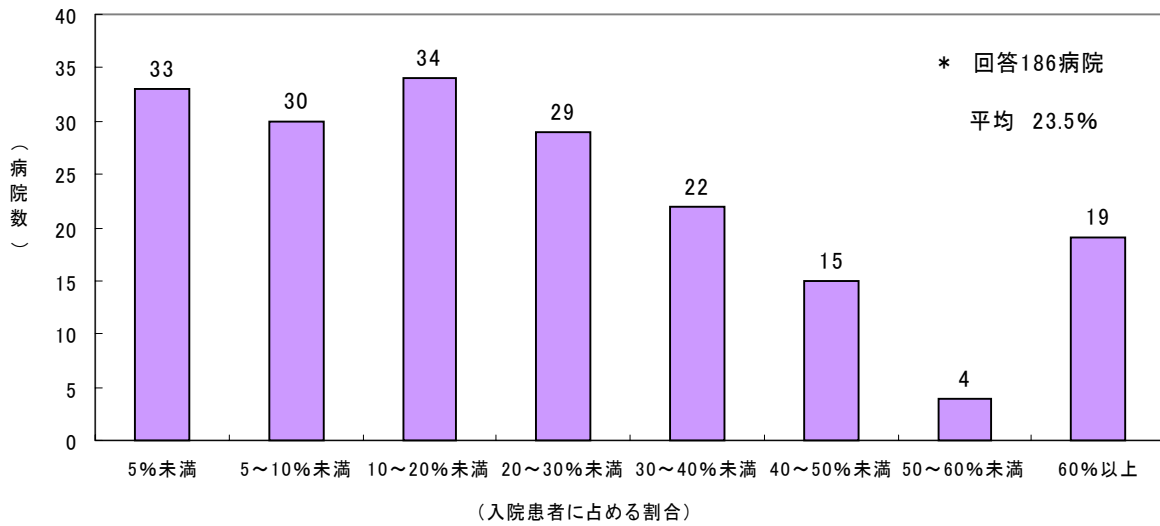
## 抑制実施患者



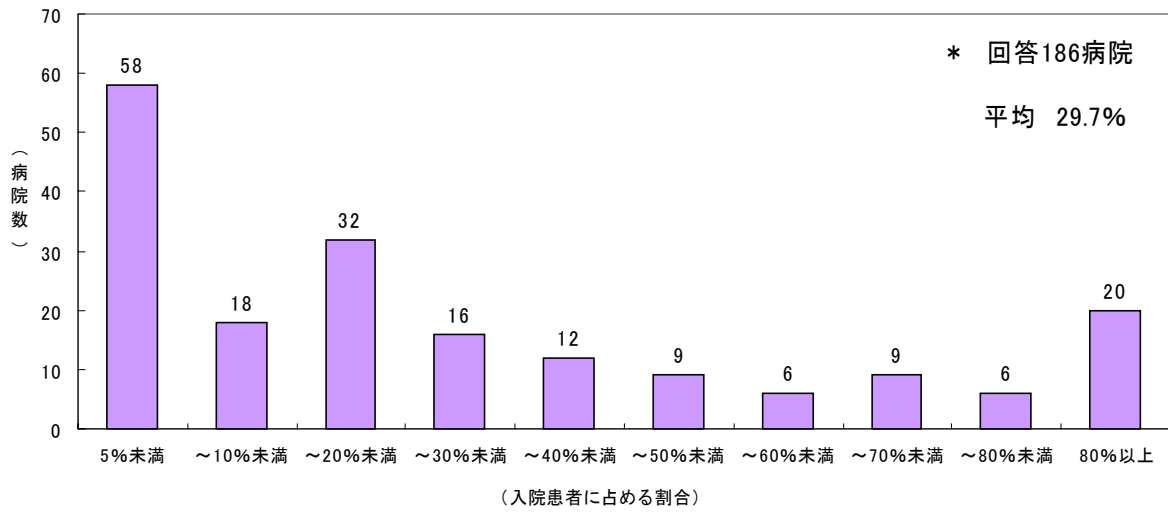
## 骨折発生率



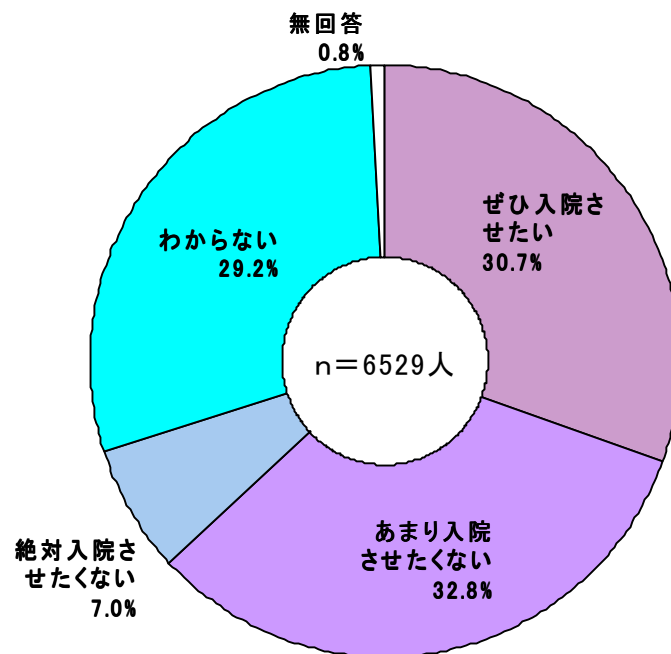
## 3食ともベッドで摂取する患者の割合



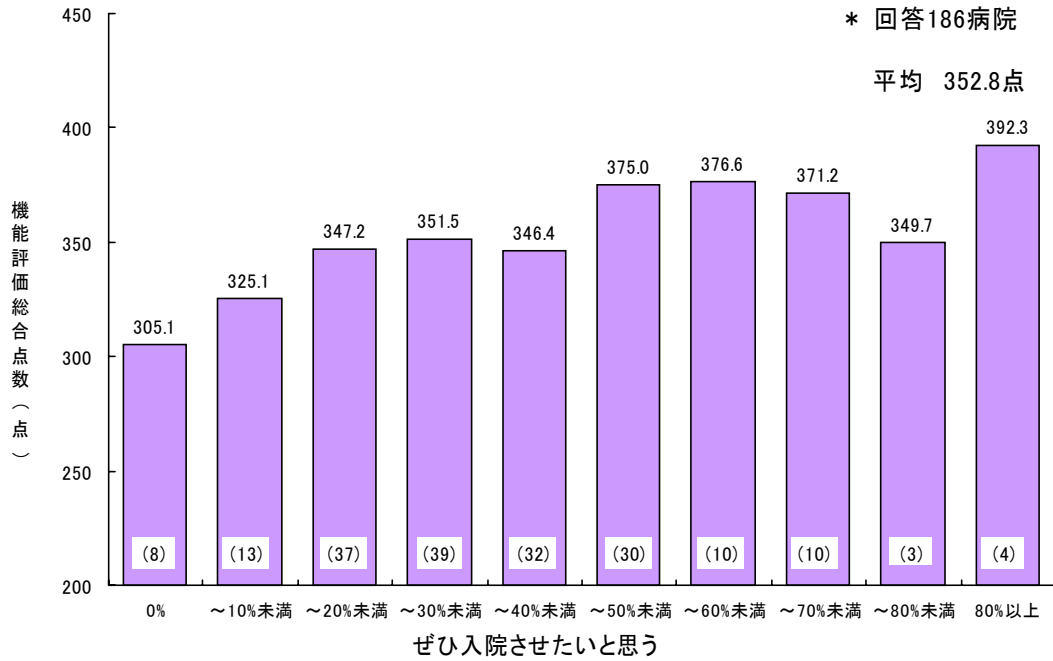
## 日 中 着



## 職員自身による自院の評価



## 機能評価総得点との関連 「ぜひ入院させたい」



## 機能評価との関連 「あまり入院させたくない」 「絶対入院させたくない」

