

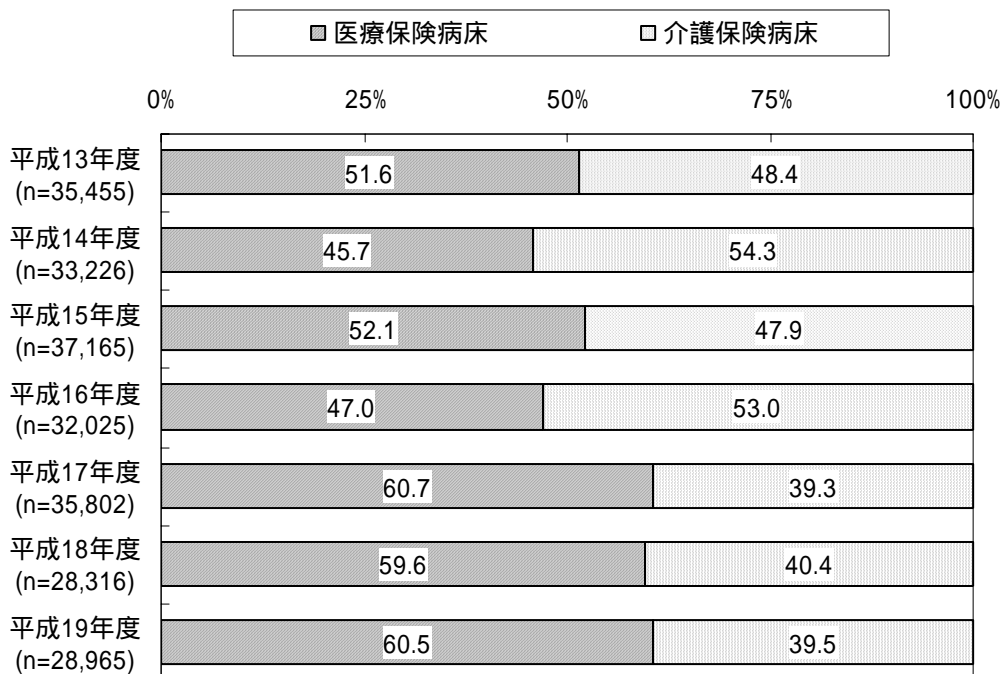
図表 1 調査対象病院

対象病院数 ( A )	回答病院数 ( B )	回収率 ( B / A )	回答病院 全病床数	対象病床数
724	161	22.2%	32,424	28,965

図表 2 対象病床数内訳

		実数	構成比 ( % )
全体		28,965	100.0
医療保険病床(計)		17,530	60.5
介護保険病床(計)		11,435	39.5
医療保険	一般病床	2,869	9.9
	療養病床	13,990	48.3
	精神病床	671	2.3
	その他の病床	0	0.0
介護保険	介護療養型医療施設	10,952	37.8
	老人性認知症疾患療養病棟	483	1.7
	経過型介護療養型医療施設	0	0.0

図表 2.2 医療保険病床と介護保険病床の構成割合推移

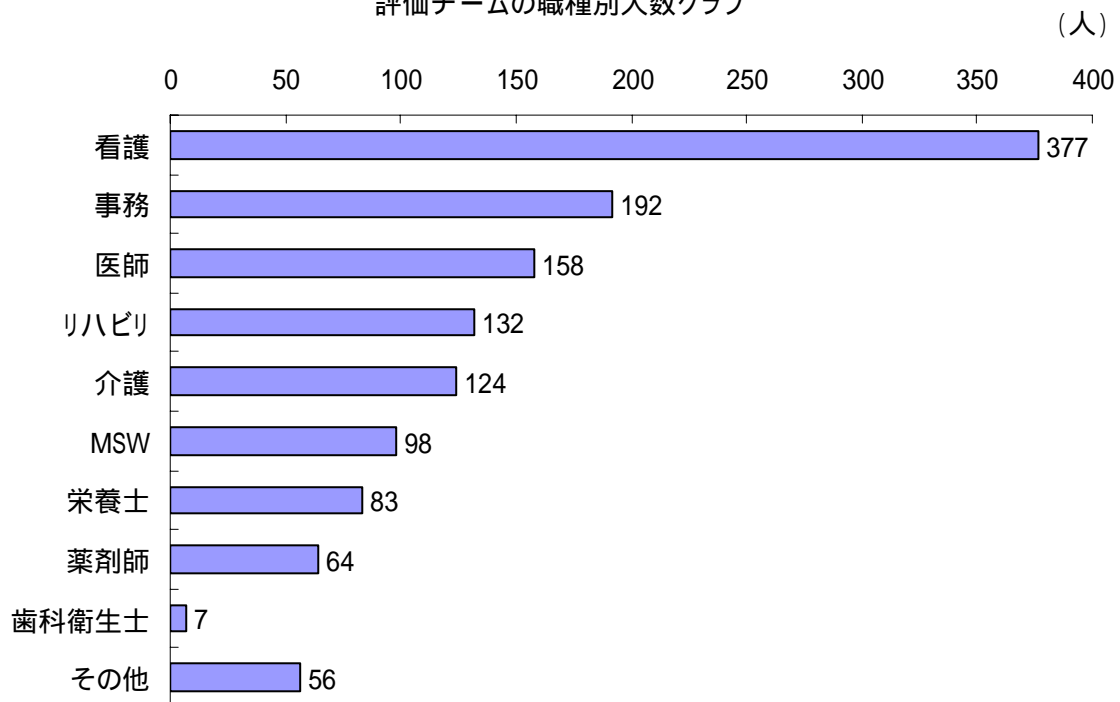


図表3 評価チーム職種と人数

職 種	人数(人)	構成(%)
計	1291	100.0
看 護	377	29.2
事 務	192	14.9
医 師	158	12.2
リハビリ	132	10.2
介 護	124	9.6
M S W	98	7.6
栄養士	83	6.4
薬剤師	64	5.0
歯科衛生士	7	0.5
その他	56	4.3

平均(人)	8.0
最大(人)	17
最少(人)	7

評価チームの職種別人数グラフ



図表4 平成19年度老人病院機能評価平均点一覧

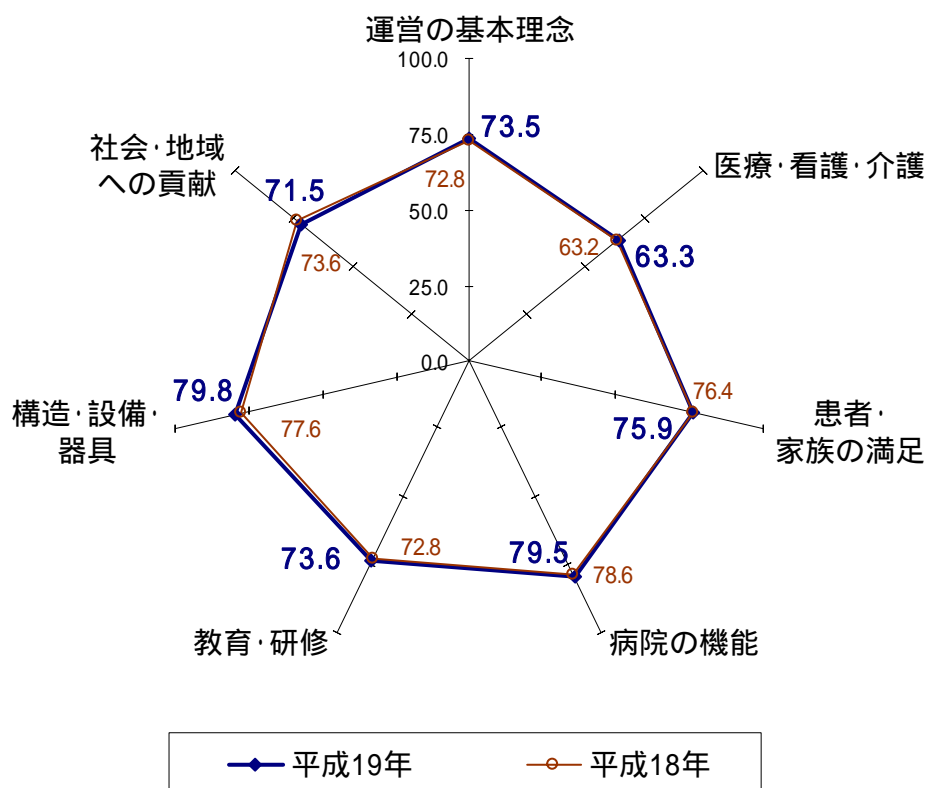
	満点	特aを入れた場合	平均点	100点換算	最高点	最低点	前回の平均点	
								100点換算
総点数	500	558	361.1	72.2	492	212	359.3	71.9
A 運営の基本理念	40	40	29.4	73.5	40	11	29.1	72.8
B 医療・看護・介護	161	179	101.9	63.3	157	47	101.7	63.2
C 患者・家族の満足	88	94	66.8	75.9	90	37	67.2	76.4
D 病院の機能	59	75	46.9	79.5	69	16	46.4	78.6
E 教育・研修	39	39	28.7	73.6	39	7	28.4	72.8
F 構造・設備・器具	80	80	63.8	79.8	80	40	62.1	77.6
G 社会・地域への貢献	33	51	23.6	71.5	51	2	24.3	73.6

注：100点換算時にローデータから算出した場合は下記の値となります。

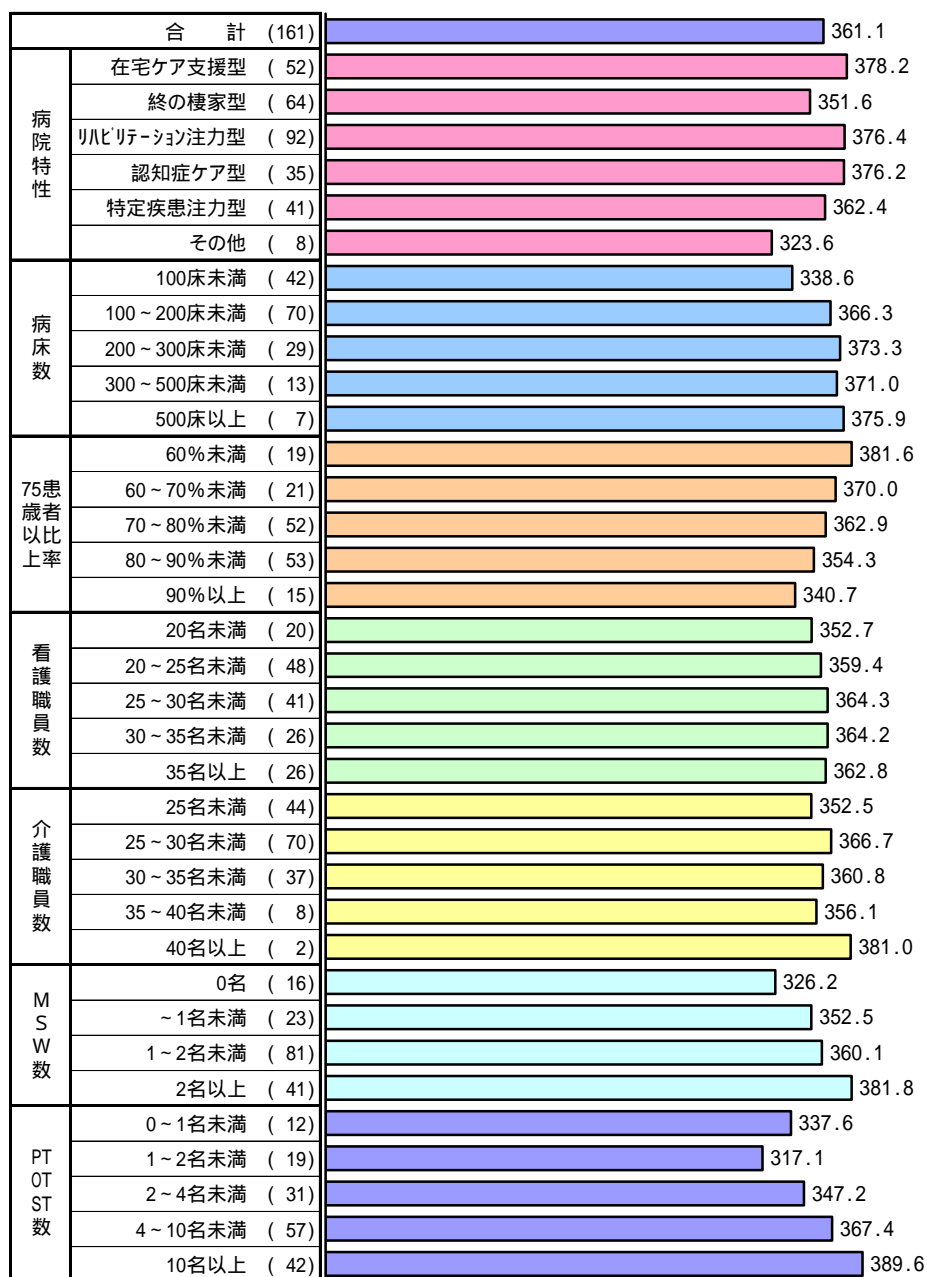
A 運営の基本理念：72.4点 / C 患者・家族の満足：76.0点 /

G 社会・地域への貢献：71.4点。

図表4.2 項目別の平均点（レーダーチャート） \*100点換算



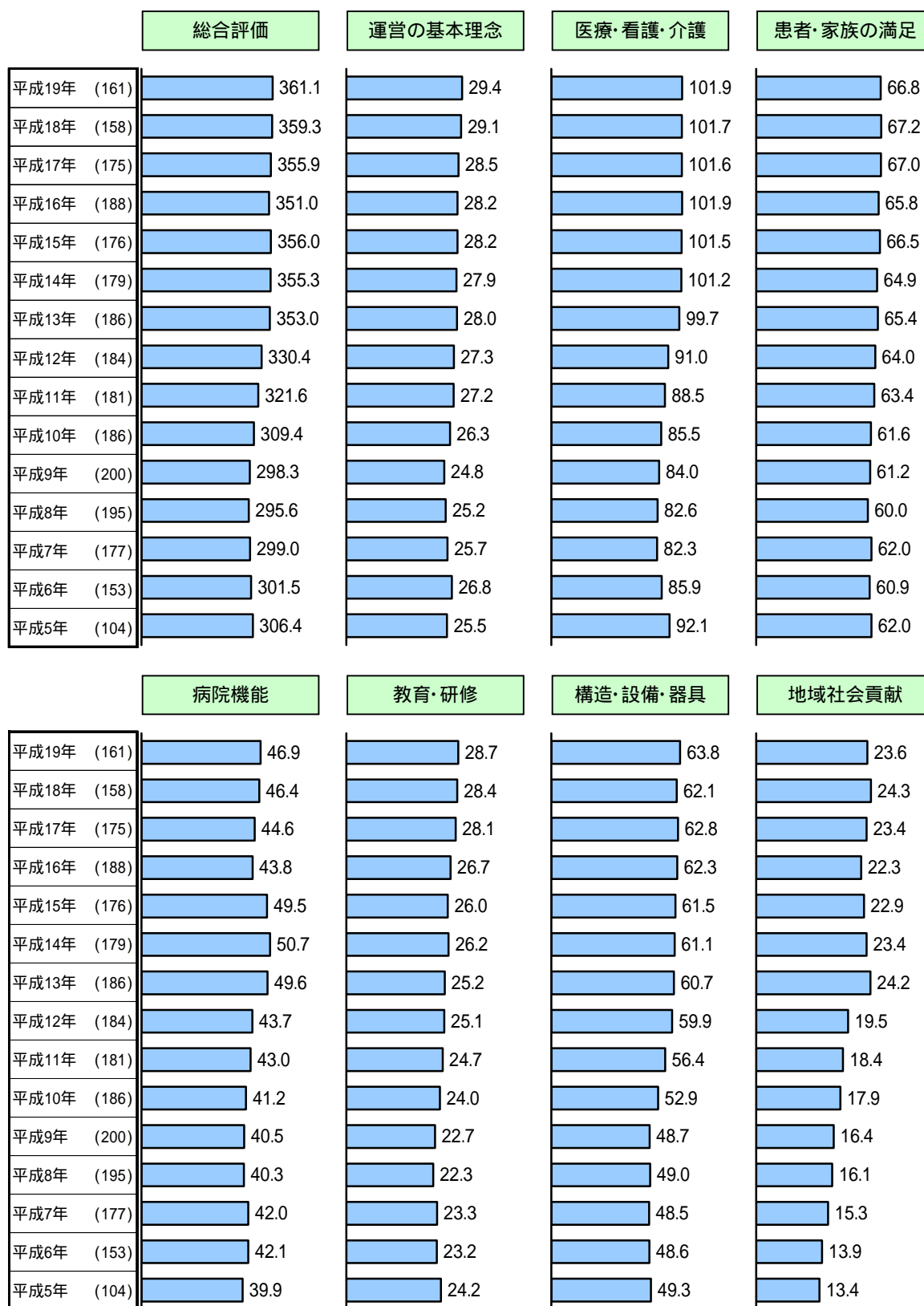
図表5 病院の主要属性別にみた総合評価（平均得点）一覧



図表6 病院の主要属性別にみた中分類評価点（平均）一覧

		n =	総合得点	運営の基本理念	医療看護介護	患者家族の満足	病院の機能	教育研修	構造設備器具	社会地域への貢献
合計		161	361.1	29.4	101.9	66.8	46.9	28.7	63.8	23.6
病院特性	在宅ケア支援型	52	378.2	29.7	106.2	67.4	50.7	29.6	65.2	29.4
	終の棲家型	64	351.6	28.0	99.9	65.8	45.0	28.0	63.0	21.9
	リハビリテーション注力型	92	376.4	29.9	106.3	68.5	50.2	29.6	64.5	27.5
	認知症ケア型	35	376.2	30.8	107.8	69.1	47.0	30.6	65.8	25.2
	特定疾患注力型	41	362.4	29.6	103.0	68.2	45.7	30.6	63.0	22.3
	その他	8	323.6	26.0	89.6	58.6	44.9	26.9	60.3	17.4
病床数	100床未満	42	338.6	28.5	94.1	63.2	45.7	26.3	60.5	20.3
	100～200床未満	70	366.3	29.7	104.8	68.0	47.5	28.7	64.2	23.4
	200～300床未満	29	373.3	29.2	104.5	68.8	47.6	30.9	65.6	26.8
	300～500床未満	13	371.0	29.7	104.7	65.5	45.2	30.1	67.8	28.0
	500床以上	7	375.9	31.6	103.4	71.3	49.3	32.1	65.6	22.6
75歳者以上比率	60%未満	19	381.6	30.6	112.6	67.4	52.8	30.1	63.8	24.5
	60～70%未満	21	370.0	29.4	103.2	68.2	48.4	29.6	63.3	27.8
	70～80%未満	52	362.9	29.7	102.5	66.1	46.7	29.6	63.5	24.8
	80～90%未満	53	354.3	28.9	99.0	67.5	45.5	27.6	64.4	21.4
	90%以上	15	340.7	28.8	94.1	64.7	43.3	26.5	64.1	19.1
看護職員数	20名未満	20	352.7	28.5	102.7	65.2	43.4	26.0	61.5	25.6
	20～25名未満	48	359.4	29.0	103.3	67.3	44.6	29.0	65.3	20.9
	25～30名未満	41	364.3	31.0	102.8	68.3	47.0	29.1	64.1	22.1
	30～35名未満	26	364.2	28.9	97.7	66.7	50.0	29.9	63.1	28.0
	35名以上	26	362.8	28.5	101.5	65.3	50.8	28.5	63.1	25.0
介護職員数	25名未満	44	352.5	28.1	98.5	64.9	46.6	28.3	62.8	23.3
	25～30名未満	70	366.7	30.5	103.8	68.4	46.8	29.4	63.4	24.4
	30～35名未満	37	360.8	28.7	102.6	66.5	47.3	28.1	64.9	22.7
	35～40名未満	8	356.1	29.3	97.3	66.8	46.8	28.8	66.4	21.0
	40名以上	2	381.0	30.0	115.0	64.0	54.5	25.5	66.5	25.5
MSW数	0名	16	326.2	27.1	96.3	64.8	39.9	23.7	57.1	17.4
	1名未満	23	352.5	28.5	100.5	65.5	45.0	28.1	64.9	19.9
	1～2名未満	81	360.1	29.4	100.4	67.0	45.8	29.5	64.2	23.9
	2名以上	41	381.8	30.8	107.8	68.1	53.1	29.4	65.1	27.5
PTOTST数	1名未満	12	337.6	26.8	101.1	62.7	40.9	25.8	62.1	18.3
	1～2名未満	19	317.1	27.6	91.1	59.7	40.8	25.3	57.6	14.9
	2～4名未満	31	347.2	28.9	94.5	67.2	42.2	29.1	64.8	20.5
	4～10名未満	57	367.4	29.4	104.9	68.0	47.3	29.4	64.7	23.8
	10名以上	42	389.6	31.2	108.5	69.4	54.5	30.0	65.2	30.9

図表7 老人病院機能評価の時系列比較



注) 平成13年度調査から「特a項目」を追加設定している。

図表8 平成17年度老人病院機能評価 質問項目別度数分布と平均値一覧

\* 度数分布は構成比(% ; n = 161)

A 運営の基本理念

		0点	2点	3点	4点	7点	10点	平均点	前回の平均点	10%以上の変動
A-1	病院運営方針浸透のための実践	1.2	5.6	*	44.7	48.4	*	5.3	5.2	-
A-2	サービス業として位置づけた実践	2.5	5.6	*	37.9	54.0	*	5.4	5.4	-
A-3	高齢者の残存機能を活かすための対応	1.9	47.2	*	37.9	13.0	*	3.4	3.3	-
A-4	入院生活上の制限や規制を減らす努力	1.9	4.3	38.5	55.3	*	*	3.5	3.4	-
A-5	納得できる死を迎えるための対応	0.6	5.0	*	28.6	65.8	*	5.9	5.9	-
A-6	多職種の情報共有, 連携, 協力による対応	4.3	22.4	38.5	34.8	*	*	3.0	2.9	-
A-7	社会資源としての老人病院機能との自覚に基づいた検討	9.9	18.6	24.2	47.2	*	*	3.0	2.9	-

B 医療・看護・介護

		0点	2点	3点	4点	7点	10点	平均点	前回の平均点	10%以上の変動
B-1	患者状態・変化把握のための調査	4.3	17.4	*	42.2	36.0	*	4.6	4.4	-
B-2	患者状態評価に基づく適切な看護・介護計画の立案・実践	0.0	9.9	*	32.9	57.1	*	5.5	5.4	-
B-3	QOL向上, 納得の得られる医療等の実践	4.3	13.7	*	44.7	*	37.3	5.8	5.7	-
B-4	植物状態等患者の受け入れ	13.7	5.0	*	14.3	*	67.1	7.4	6.8	-
B-5 特a	植物状態等患者の割合	8.1	9.3	8.7	24.8	*	49.1	6.3	5.6	-
B-6 特a	認知症による問題行動を伴う患者の受け入れ可否	0.6	19.9	*	14.9	58.4	6.2	5.7	5.7	-
B-7	患者への対応の適切さ	3.1	23.6	*	55.9	17.4	*	3.9	3.8	-
B-8	点滴(IVH)・経鼻経管栄養実施患者割合	72.0	18.0	6.2	3.7	*	*	0.7	0.7	-
B-9	口腔ケアの実施頻度	1.2	19.9	*	38.5	40.4	*	4.8	4.9	-
B-10	十分な事故防止対策	0.0	0.6	9.3	90.1	*	*	3.9	3.8	-
B-11	褥瘡がある患者の割合	14.3	37.9	*	36.6	*	11.2	3.3	3.3	-
B-12	オムツ・尿留置カテーテル着用者割合	67.7	21.1	*	7.5	*	3.7	1.1	1.2	-
B-13	適切なオムツ使用法	0.0	4.3	*	29.8	65.8	*	5.9	5.9	-
B-14	3食ともベッドでとる患者の割合	11.8	14.3	*	26.1	*	47.8	6.1	5.9	-
B-15	日中の着替え実施状況	39.8	38.5	7.5	14.3	*	*	1.6	1.6	-
B-16	抑制の回避	20.5	29.2	*	32.3	18.0	*	3.1	3.8	-
B-17 特a	家族等の了解等の手続きを経た抑制の実施	1.2	2.5	21.7	62.1	*	12.4	4.4	4.5	-
B-18	抑制等の発生頻度	29.8	26.7	14.3	29.2	*	*	2.1	2.4	-
B-19 特a	拘束着・つなぎ服の着用割合	1.2	6.2	16.8	24.8	50.9	*	5.2	5.3	-
B-20	入浴頻度	5.6	11.8	*	69.6	13.0	*	3.9	4.0	-
B-21	入浴不能者への全身清拭頻度	47.8	30.4	11.2	10.6	*	*	1.4	1.5	-
B-22	「マカロニ症候群」回避努力	5.0	36.0	28.6	30.4	*	*	2.8	2.9	-
B-23	尿留置カテーテル着用者割合	47.2	34.2	9.9	8.7	*	*	1.3	1.5	-
B-24	治療方針, 薬剤投与と内容等についての関係者の認知	0.6	3.7	85.1	10.6	*	*	3.0	3.0	-
B-25	退院時のサマリーの記載	6.8	19.3	44.1	29.8	*	*	2.9	2.8	-
B-26	医療・看護・介護に係わる検討会の実施状況	5.6	10.6	*	33.5	50.3	*	5.1	4.8	-

C 患者、家族の満足

		0点	2点	3点	4点	7点	10点	平均点	前回の平均点	10%以上の変動
C-1	院内の清潔保持, 整理整頓	0.6	15.5	*	44.7	39.1	*	4.8	4.9	-
C-2	院内の悪臭・異臭等の除去努力	0.0	6.2	*	70.8	*	23.0	5.3	5.1	-
C-3	夕食の開始時間	0.0	1.9	*	27.3	70.8	*	6.1	6.3	-
C-4	適温, 選択メニュー, 良質・多様な食器使用	1.2	10.6	*	56.5	31.7	*	4.7	4.8	-
C-5	配膳から下膳までの時間	3.1	8.7	37.3	50.9	*	*	3.3	3.3	-
C-6	入院前病院内見学の可否	1.2	4.3	*	94.4	*	*	3.9	3.9	-
C-7	面会促進のための家族面会時間への配慮	4.3	13.7	33.5	48.4	*	*	3.2	3.3	-
C-8	面会場所制限の有無	0.0	1.2	11.8	87.0	*	*	3.9	3.9	-
C-9 特a	面会者の入院患者に占める割合	0.0	5.6	29.2	33.5	31.7	*	4.5	4.4	-
C-10	診療・対応についてのインフォームドコンセント	0.0	12.4	71.4	16.1	*	*	3.0	3.1	-
C-11	主治医・部署責任者の明示	3.7	25.5	70.8	*	*	*	2.6	2.6	-
C-12	職員名の明示	1.2	8.1	41.6	49.1	*	*	3.4	3.4	-
C-13 特a	退院後満足度調査の実施	65.2	8.1	9.9	11.8	5.0	*	1.3	1.2	-
C-14	四季感, 生活活性化のためのイベント実施	5.0	35.4	23.6	36.0	*	*	2.9	3.0	-
C-15	患者・家族の意見・要望の運営への反映	0.0	16.8	18.6	64.6	*	*	3.5	3.5	-
C-16	患者情報についての守秘義務遵守	0.6	42.9	56.5	*	*	*	2.6	2.6	-
C-17	家族への請求のわかりやすさ	0.6	0.6	14.3	84.5	*	*	3.8	3.8	-
C-18	安らかな死に向けての十分な説明, 単なる延命処置の排除等の実施状況	2.5	15.5	*	64.0	18.0	*	4.1	4.3	-

D 病院の機能

		0点	2点	3点	4点	7点	10点	平均点	前回の平均点	10%以上の変動
D-1	許可病床数の遵守	5.6	1.9	19.3	73.3	*	*	3.5	3.7	-
D-2	患者 100 人当たりの医師数	19.9	38.5	41.6	*	*	*	2.0	1.9	-
D-3	患者 100 人当たりの看護職員数	8.1	24.8	24.8	42.2	*	*	2.9	2.7	-
D-4	患者 100 人当たりの介護職員数	6.2	21.1	20.5	52.2	*	*	3.1	2.8	-
D-5 特a	患者 100 人当たりのMSW数	9.9	13.0	47.2	*	29.8	*	3.8	3.5	-
D-6	患者 100 人当たりのPT, OT, ST数	1.9	26.7	71.4	*	*	*	2.7	2.6	-
D-7	患者 100 人当たりの管理栄養士数	21.1	54.7	24.2	*	*	*	1.8	1.8	-
D-8	患者 100 人当たりの調理スタッフ数	11.8	54.7	33.5	*	*	*	2.1	2.2	-
D-9 特a	一看護単位平均患者数	1.9	*	*	34.2	47.8	16.1	6.3	6.4	-
D-10 特a	患者 100 人当たり夜勤者数	5.0	15.5	*	28.6	43.5	7.5	5.2	5.3	-
D-11 特a	リハビリテーション室の施設基準充足	11.8	18.6	13.0	23.6	32.9	*	4.0	3.8	-
D-12	防災訓練の実施状況	3.1	83.9	13.0	*	*	*	2.1	2.1	-
D-13	院内感染防止のための配慮	1.2	4.3	*	28.0	66.5	*	5.9	6.0	-
D-14 特a	6か月以上長期入院患者割合	56.5	17.4	15.5	3.7	6.8	*	1.4	1.4	-



## E 教育・研修

		0点	2点	3点	4点	7点	10点	平均点	前回の平均点	10%以上の変動
E-1	望ましい職員像, 行動規範浸透のための対応	3.1	8.1	*	33.5	55.3	*	5.4	5.2	-
E-2	業務関連勉強会, 研究会の実施状況	1.9	14.3	62.1	21.7	*	*	3.0	3.0	-
E-3	全職員を対象とした教育, 研修のための院内活動	1.2	12.4	33.5	52.8	*	*	3.4	3.3	-
E-4	介護者へのケアに関する専門的教育実施状況	6.8	19.3	37.3	36.6	*	*	3.0	2.9	-
E-5	全職員への接遇教育実施状況	5.0	37.3	39.8	18.0	*	*	2.7	2.7	-
E-6	費用, 時間の病院負担による学会・研修等参加職員割合	11.8	17.4	29.8	41.0	*	*	2.9	2.9	-
E-7	図書・研修機器への年間投入額	10.6	18.6	17.4	53.4	*	*	3.0	3.1	-
E-8	院内研究発表機会の設定	12.4	21.1	35.4	31.1	*	*	2.7	2.8	-
E-9	ターミナルケアの検討状況	18.6	9.3	37.3	34.8	*	*	2.7	2.6	-

## F 構造・設備・器具

		0点	2点	3点	4点	7点	10点	平均点	前回の平均点	10%以上の変動
F-1	杖, 歩行器, 自助具等ADL向上用器具の整備	2.5	8.1	75.2	14.3	*	*	3.0	3.0	-
F-2	車椅子, 歩行器の利用が可能な構造の確保	0.0	14.3	*	85.7	*	*	3.7	3.7	-
F-3	障害者に対する浴室の適切さ	21.1	11.2	34.2	33.5	*	*	2.6	2.6	-
F-4	廊下, 階段等への手すり設置	0.6	16.8	*	82.6	*	*	3.6	3.6	-
F-5	容易に使用できるトイレへの配慮	13.7	36.0	37.9	12.4	*	*	2.4	2.2	-
F-6	障害者でも容易に使用できるトイレ, 洗面設備の設置	0.0	9.3	30.4	60.2	*	*	3.5	3.4	-
F-7	ベッド両側に車椅子が入るスペースの確保	5.0	5.0	*	29.2	60.9	*	5.5	5.3	-
F-8	患者の状態に応じたベッドの使用	0.0	1.9	29.2	68.9	*	*	3.7	3.5	-
F-9	患者の状態に応じたエアーマット, 体位交換マット等の用意	0.6	10.6	47.8	41.0	*	*	3.3	3.2	-
F-10	各病室, 各ベッドへのナースコールの設置	0.0	5.0	*	95.0	*	*	3.9	3.8	-
F-11	トイレ, 浴室への緊急連絡装置の設置	0.0	3.1	14.9	82.0	*	*	3.8	3.7	-
F-12	酸素吸入器, 吸引器の十分な整備	0.0	24.8	39.1	36.0	*	*	3.1	3.1	-
F-13	全館への冷暖房等空調設備設置	2.5	6.2	32.9	58.4	*	*	3.4	3.5	-
F-14	患者一人当たりの食堂, デイスペース等の確保スペース	1.9	3.1	*	42.2	*	52.8	7.0	6.7	-
F-15	医療相談室の設置	4.3	11.8	83.9	*	*	*	2.8	2.8	-
F-16	患者・家族がくつろげる場所の確保	4.3	25.5	45.3	24.8	*	*	2.9	2.7	-
F-17	スプリンクラーの設置	16.8	1.2	4.3	77.6	*	*	3.3	3.1	-
F-18	霊安室設備の充実度	23.0	20.5	29.8	26.7	*	*	2.4	2.3	-

## G 社会・地域への貢献

		0点	2点	3点	4点	7点	10点	平均点	前回の平均点	10%以上の変動
G-1 特a	訪問医療実施頻度(訪問件数)	31.1	16.8	*	18.0	19.9	14.3	3.9	4.1	-
G-2	患者家族, 地域住民に対する情報・知識提供, 啓発の有無	25.5	28.0	18.0	28.6	*	*	2.2	2.2	-
G-3 特a	通所サービスの併設状況(利用者数)	30.4	4.3	1.2	6.8	57.1	*	4.4	4.4	-
G-4 特a	訪問看護実施状況(実施件数)	42.9	16.1	5.0	20.5	*	15.5	2.8	3.4	-
G-5 特a	訪問リハビリ実施状況(実施件数)	42.2	12.4	9.9	10.6	24.8	*	2.7	2.6	-
G-6 特a	ボランティアの導入(導入人数)	18.6	31.7	29.2	12.4	8.1	*	2.6	2.7	-
G-7	地域医療機関, 福祉施設等との協力体制整備状況	0.6	37.3	62.1	*	*	*	2.6	2.5	-
G-8	地域の社会サービス資源に関する情報の把握状況	9.9	37.9	52.2	*	*	*	2.3	2.4	-

【資料】

資料1 特定小項目に関する病院データ表と機能評価結果比較 ( % )

[ 病院データ表の設問 ]		[ 機能評価の回答項目 ]	データ表	機能評価
1 明文化された運営方針	A1	ある	97.5	98.8
		ない	2.5	1.2
2 過去1年間における植物状態・気管カニューレ装着状態等，継続して医学的に濃密な管理を必要とする患者の受け入れ数（新規受け入れ患者に占める割合）	B4	1%未満	5.0	13.7
		1%以上～2%未満	5.0	5.0
		2%以上～5%未満	5.6	14.3
		5%以上	80.1	67.1
		無回答	4.3	-
3 植物状態・気管カニューレ装着状態の患者数（入院患者に占める割合）	B5	1%未満	10.6	8.1
		1%以上～3%未満	11.8	9.3
		3%以上～5%未満	9.3	8.7
		5%以上	68.3	73.9
4 点滴（IVHを含む）や経鼻管栄養実施中の患者数（入院患者に占める割合）	B8	5%未満	5.6	3.7
		5%以上～10%未満	10.6	6.2
		10%以上～20%未満	22.4	18.0
		20%以上	61.5	72.0
5 調査日前1週間における1日当たり抑制者数（入院患者に占める割合）	B18	0.1%未満	23.0	29.2
		0.1%以上～1%未満	9.3	14.3
		1%以上～5%未満	25.5	26.7
		5%以上	42.2	29.8
6 記入日当日の尿留置カテーテル着用者数（入院患者に占める割合）	B23	1%未満	1.9	8.7
		1%以上～3%未満	5.0	9.9
		3%以上～10%未満	32.3	37.2
		10%以上	60.9	47.2
7 食事について 7.1 朝食開始時間	-	7時より前	0.0	
		7時以降～7時30分より前	8.7	
		7時30分以降～8時より前	32.3	
		8時以降	59.0	
7.2 昼食開始時間	-	11時30分より前	0.6	
		11時30分以降～12時より前	14.3	
		12時以降～12時30分より前	80.7	
		12時30分以降	4.3	
7.3 夕食開始時間	C3	17時より前	0.0	0.0
		17時以降～17時30分より前	1.9	1.9
		17時30分以降～18時より前	4.3	27.3
		18時以降	93.8	70.8
8 配膳から下膳までの平均所要時間	-	30分未満	9.3	
		30分以上～45分未満	57.1	
		45分以上～60分未満	18.6	
		60分以上	14.9	
9 面会時間	C7	8時間未満	8.1	4.3
		8時間以上～12時間未満	24.8	13.7
		12時間以上	31.7	33.5
		無制限	35.4	48.4
10 1日当たり面会のある患者数（入院患者に占める割合）	C9	5%未満	1.2	0.0
		5%以上～10%未満	4.3	5.6
		10%以上～20%未満	30.4	29.2
		20%以上	62.7	65.2
		無回答	1.2	-
11 6か月以上の長期入院患者数（入院患者に占める割合）	D14	20%未満	6.2	10.6
		20%以上～40%未満	13.0	15.5
		40%以上～60%未満	18.6	17.4
		60%以上	62.1	56.5

## 資料2 職員意識調査の集計

\* 回答施設数：160 施設 、 回答者数：6,263 人

職種別回答者数		人数	%
職員数		6,263	100.0
内訳	医師	205	3.3
	歯科医師	16	0.3
	看護職員	2,258	36.1
	介護職員	1,974	31.5
	リハビリ	622	9.9
	医療 SW	187	3.0
	管理栄養士	154	2.5
	薬剤師	166	2.7
	歯科衛生士	40	0.6
	事務	399	6.4
	その他	242	3.9

貴院には明文化された運営方針（またはそれに準ずるもの）はありますか。

回答施設数：160 施設

回答者数：6,263 人

	人数	%
イ. ないと思う	86	1.4
ロ. 知らない	510	8.1
ハ. あることは知っているが、内容をあまり理解していない	2,761	44.1
ニ. 内容をよく理解している	2,878	46.0
無回答	28	0.4

貴院は自らをサービス業と位置づけていると思いますか。

回答施設数：160 施設

回答者数：6,263 人

	人数	%
イ. そう思う	4,715	75.3
ロ. そうは思わない	281	4.5
ハ. どちらともいえない	1,033	16.5
ニ. わからない	215	3.4
無回答	19	0.3

貴院では終末期の患者に対してどのような対応がなされていると思いますか。

回答施設数：160 施設

回答者数：6,263 人

	人数	%
イ. どちらかといえば、最期まで治療中心の対応がなされていると思う	1,088	17.4
ロ. どちらかといえば、治療行為よりも安らかな最期に向けての対応がなされていると思う	3,336	53.3
ハ. どちらともいえない	1,427	22.8
ニ. わからない	390	6.2
無回答	22	0.4

貴院では、患者のQOLを高めるという視点から医療の関わり方が検討されていると思いますか。

回答施設数:160 施設

回答者数:6,263 人

	人数	%
イ. そう思う	3,384	54.0
ロ. そうは思わない	492	7.9
ハ. どちらともいえない	1,802	28.8
ニ. わからない	554	8.8
無回答	31	0.5

貴院では高齢者に多い疾患に十分対応できる設備、器具、体制が整っていると思いますか。

回答施設数:160 施設

回答者数:6,263 人

	人数	%
イ. 十分整っていると思う	631	10.1
ロ. 十分ではないが整っていると思う	3,567	57.0
ハ. 不十分だと思う	1,658	26.5
ニ. わからない	392	6.3
無回答	15	0.2

貴院では医療が医師のみならず他の医療専門職と検討のもとに行われていると思いますか。

回答施設数:160 施設

回答者数:6,263 人

	人数	%
イ. そう思う	3,878	61.9
ロ. そうは思わない	538	8.6
ハ. どちらともいえない	1,350	21.6
ニ. わからない	426	6.8
無回答	71	1.1

貴院では患者や家族の納得の得られる医療が行われていると思いますか。

回答施設数:160 施設

回答者数:6,263 人

	人数	%
イ. そう思う	2,954	47.2
ロ. そうは思わない	381	6.1
ハ. どちらともいえない	2,327	37.2
ニ. わからない	527	8.4
無回答	74	1.2

貴院では治療方針、投薬や注射の内容、薬効、副作用について誰が知っていると思いますか。

回答施設数:160 施設

回答者数:6,263 人

	人数	%
イ. 関わる全スタッフが知っていると思う	1,122	17.9
ロ. 医師と看護師のみが知っていると思う	3,514	56.1
ハ. 医師と看護責任者のみが知っていると思う	467	7.5
ニ. 医師のみが知っていると思う	213	3.4
ホ. わからない	859	13.7
無回答	88	1.4

貴院では診療や対応について、患者や家族に十分な説明を行い、同意を得ていると思いますか。

回答施設数:160 施設

回答者数:6,263 人

	人数	%
イ. そうしていると思う	2,746	43.8
ロ. ほぼしていると思う	2,748	43.9
ハ. 不十分だと思う	456	7.3
ニ. わからない	247	3.9
無回答	66	1.1

貴院では、患者情報についての守秘義務は守られていると思いますか。

回答施設数:160 施設

回答者数:6,263 人

	人数	%
イ. よく守っていると思う	3,393	54.2
ロ. 守っていない職員もいると思う	2,036	32.5
ハ. 守っていない職員が多いと思う	110	1.8
ニ. わからない	656	10.5
無回答	68	1.1

安らかな死に向けて 十分な説明、 単なる延命のための処置の排除、 単なる重症室でない特別な部屋の確保、 家族の参加の奨励、 が実施されていると思いますか？

回答施設数:160 施設

回答者数:6,263 人

	人数	%
イ. すべて実施されていると思う	1,186	18.9
ロ. 3点が実施されていると思う	1,950	31.1
ハ. 2点が実施されていると思う	1,366	21.8
ニ. 1点が実施されていると思う	395	6.3
ホ. わからない	1,293	20.6
無回答	73	1.2

貴院は院外の学会や研修への参加を奨励していると思いますか。

回答施設数:160 施設

回答者数:6,263 人

	人数	%
イ. 積極的に推奨していると思う	2,165	34.6
ロ. すすめている方だと思う	3,115	49.7
ハ. そうは思わない	503	8.0
ニ. わからない	446	7.1
無回答	34	0.5

病院に、院外の学会や研修への参加を求められた場合、費用の負担は次のどれだと思いますか。

回答施設数:160 施設

回答者数:6,263 人

	人数	%
イ. 時間費用とも病院の負担	4,337	69.2
ロ. 費用のみ病院の負担	1,039	16.6
ハ. 時間のみ病院の負担	337	5.4
ニ. 病院の負担なし	367	5.9
ホ. 無回答	183	2.9

ターミナルケアの検討はなされていると思いますか。

回答施設数:160 施設

回答者数:6,263 人

	人数	%
イ. 毎月積極的にされていると思う	1,419	22.7
ロ. 医師、看護師のみで行われていると思う	1,236	19.7
ハ. 特別なことは行われていないと思う	1,807	28.9
ニ. わからない	1,712	27.3
無回答	89	1.4

貴院ではADL向上のために必要な器具（例えば各種杖、歩行器、自助具、等）は十分揃っていると思いますか。

回答施設数:160 施設

回答者数:6,263 人

	人数	%
イ. 十分そろっていると思う	1,120	17.9
ロ. まあまあそろっていると思う	3,225	51.5
ハ. 不十分だと思う	1,442	23.0
ニ. わからない	441	7.0
無回答	35	0.6

貴院には病院備え付けのエアーマット、体位交換マット、等は十分にそろっていると思いますか。

回答施設数:160 施設

回答者数:6,263 人

	人数	%
イ. 十分そろっていると思う	1,233	19.7
ロ. まあまあそろっていると思う	3,051	48.7
ハ. 不十分だと思う	1,515	24.2
ニ. わからない	437	7.0
無回答	27	0.4

あなたの勤務している病院に家族や知り合いを入院させたいと思いますか。

回答施設数:160 施設

回答者数:6,263 人

	人数	%
イ. ぜひ入院させたいと思う	1,689	27.0
ロ. あまり入院させたいと思わない	2,094	33.4
ハ. 絶対入院させたくない	495	7.9
ニ. わからない	1,926	30.8
無回答	59	0.9

資料3-1 老人病院機能評価表、病院データ表からみた参加病院のプロフィール

	平成 19 年	平成 18 年	平成 17 年	平成 16 年
平均ベッド数（調査対象病床）	179.9 床 ( 8 ~ 883 床 )	179.2 床 ( 29 ~ 918 床 )	181.9 床 ( 40 ~ 918 床 )	187.4 床 ( 40 ~ 969 床 )
平均稼働ベッド数	170.5 床 ( ほぼ 100%フル稼働 )	170.4 床 ( ほぼ 100%フル稼働 )	174.9 床 ( ほぼ 100%フル稼働 )	180.6 床 ( ほぼ 100%フル稼働 )
1 看護単位あたりのベッド数	44.7 床	44.9 床	44.4 床	43.9 床
1 看護単位あたりの夜勤者数	2.66 名	2.50 名	2.45 名	2.51 名
1) 入院者平均年齢	80.7 歳 ( 69.5 歳 ~ 90.2 歳 )	80.5 歳 ( 68.1 歳 ~ 87.2 歳 )	80.7 歳 ( 67.4 歳 ~ 87.1 歳 )	81.4 歳 ( 69.2 歳 ~ 88.0 歳 )
うち、85 歳以上の比率	41.4%	41.2%	41.4%	42.6%
65 歳未満の比率	8.8%	8.1%	8.4%	6.8%
内訳 ) 100 歳以上	1.2%	1.2%	*	*
95 歳以上 100 歳未満	6.0%	6.2%	*	*
85 歳以上 95 歳未満	34.2%	33.8%	*	*
75 歳以上 85 歳未満	34.9%	35.0%	*	*
65 歳以上 75 歳未満	14.8%	15.3%	*	*
65 歳未満	8.8%	8.1%	*	*
不明	0.2%	0.4%	*	*
2) 平均年齢の分布				
70 歳未満	1.2%	2.5%	*	*
70 ~ 75 歳未満	10.6%	6.3%	*	*
75 ~ 80 歳未満	21.7%	23.4%	*	*
80 ~ 85 歳未満	54.7%	61.4%	*	*
85 ~ 90 歳未満	11.2%	5.7%	*	*
無回答	0.6%	0.6%	*	*
3) 最高齢者の分布				
~ 90 歳未満	0.6%	0.0%	*	*
90 ~ 95 歳未満	3.7%	1.9%	*	*
95 ~ 100 歳未満	28.6%	27.2%	*	*
100 ~ 105 歳未満	55.9%	58.2%	*	*
105 ~ 110 歳未満	10.6%	12.0%	*	*
無回答	0.6%	0.6%	*	*
平均入院期間	333.6 日	357.8 日	376.3 日	370.8 日
病院間でのバラつきが大きい	( 6.6 ~ 1478.6 日 )	( 17.6 ~ 2188.6 日 )	( 37.1 ~ 1347.8 日 )	( 55.6 ~ 1415.7 日 )
3 か月未満	25.5%	23.9%	21.2%	21.4%
3 年以上	20.4%	22.1%	23.5%	23.3%
内訳 ) 3 か月未満	25.5%	23.9%	*	*
3 か月以上 6 ヶ月未満	11.6%	12.4%	*	*
6 か月以上 1 年未満	14.9%	15.5%	*	*
1 年以上 2 年未満	17.7%	15.9%	*	*
2 年以上 3 年未満	9.7%	9.8%	*	*
3 年以上	20.4%	22.1%	*	*
不明	0.2%	0.4%	*	*
入院経路				
家庭より	14.1%	16.1%	14.6%	16.9%
医療機関より	74.9%	71.4%	75.5%	71.4%
老人保健施設より	5.1%	5.3%	8.1%	10.2%
福祉施設より	3.4%	2.7%	*	*
その他	1.8%	3.0%	*	*
不明	0.7%	1.5%	1.7%	1.4%
退院先				
家庭へ	35.7%	37.0%	37.6%	35.8%
死亡	22.6%	22.2%	23.1%	22.5%
医療機関へ	21.3%	21.1%	20.5%	22.4%
内、予期しない一般病院への退院	8.8%	*	*	*
老人保健施設へ	8.9%	8.4%	16.5%	17.8%
福祉施設へ	8.7%	6.9%	*	*
その他	2.8%	4.0%	*	*
不明	-	0.4%	2.3%	1.6%
年間の新規受け入れ患者数	155.5 名 / 100 床 ( 5.3 ~ 5562.5 名 )	150.8 名 / 100 床 ( 3.8 ~ 976.0 名 )	161.8 名 / 100 床 ( 20.0 ~ 828.3 名 )	142.6 名 / 100 床 ( 4.2 ~ 634.0 名 )

	平成 19 年	平成 18 年	平成 17 年	平成 16 年
新規受け入れ者のうち継続して濃密な医学的管理を必要とする患者の比率	12.2% (0.0~100.0%)	11.2% (0.0~94.1%)	10.9% (0.0~100.0%)	11.0% (0.0~72.8%)
新規受け入れ者のうち褥瘡のある患者の比率	5.9% (0.0~60.0%)	5.6% (0.0~50.0%)	7.3% (0.0~93.6%)	6.8% (0.0~100.0%)
患者の状態像				
1) 自立度 (障害老人の日常生活自立度判定基準)				
J (自立)	1.8%	1.8%	1.3%	1.5%
A	9.4%	10.5%	9.4%	10.6%
B	36.2%	38.3%	39.7%	40.6%
C	51.8%	49.0%	48.0%	47.0%
不明	0.9%	0.4%	1.6%	0.3%
2) 食事				
自立	33.1%	34.8%	36.1%	40.2%
一部介助	13.5%	14.4%	14.3%	16.5%
全介助	15.3%	16.1%	15.6%	16.6%
点滴・鼻腔	37.7%	34.0%	29.5%	26.8%
不明	0.4%	0.7%	4.5%	0.0%
3) 排泄				
自立	13.8%	15.2%	14.4%	16.7%
留置カテーテル	12.6%	10.3%	8.6%	9.4%
おむつの常時着用者	65.7%	66.2%	59.2%	64.7%
一時的にオムツ着用	7.3%	7.5%	*	*
不明	0.6%	0.8%	*	*
4) 認知症の有無、程度				
認知症なし	7.9%	8.8%	7.9%	7.8%
著しい精神症状、問題行動を伴うもの	10.0%	10.2%	9.6%	9.3%
内訳) 認知症なし	7.9%	8.8%	*	*
	6.4%	6.3%	*	*
	14.6%	15.7%	*	*
	27.5%	29.0%	*	*
	26.4%	24.8%	*	*
M	10.0%	10.2%	*	*
判定不能	6.5%	4.8%	*	*
その他	0.7%	0.4%	*	*
5) 植物状態、気管カニューレ装着患者	9.8% (0.0~57.9%)	8.6% (0.0~56.6%)	8.8% (0.0~83.3%)	7.2% (0.0~35.2%)
6) 点滴、IVH、経鼻管栄養	23.7% (0.0~94.0%)	21.9% (0.0~67.6%)	33.9% (0.0~95.0%)	28.2% (1.2~80.8%)
内訳) 点滴実施の患者	7.4%	7.1%	*	*
IVH実施の患者	4.2%	3.4%	*	*
経鼻管栄養を実施している患者	12.1%	11.5%	*	*
胃ろう実施中の患者	24.1%	19.7%	*	*
7) 褥瘡発生率	6.9%	6.5%	6.7%	6.5%
内、院外からの持ち込み	2.7%	2.5%	*	*
8) 尿路感染率	2.8%	*	*	*
内、院外からの持ち込み	0.7%	*	*	*
9) インフルエンザ予防接種率	77.4%	*	*	*
内、院内で実施	74.7%	*	*	*
職員の全員接種率	88.8%	*	*	*
10) 抑制の実施状況 1日あたり	6.1% (0.0~100.0%)	4.3% (0.0~28.3%)	6.3% (0.0~89.3%)	5.2% (0.0~40.0%)
11) つなぎ服の着用率	1.3% (0.0~18.3%)	1.2% (0.0~21.7%)	1.4% (0.0~22.9%)	0.9% (0.0~22.9%)
12) 1日あたりの転倒・転落件数	1.1件 (0.0~14.0件)	1.1件 (0.0~21.0件)	*	*
13) 年間骨折発生件数	2.6% (0.0~13.4%)	2.6% (0.0~10.0%)	2.7% (0.0~9.4%)	3.0% (0.0~14.0%)



	平成 19 年	平成 18 年	平成 17 年	平成 16 年
14) 介護保険適用病床に占める要介護割合	1.5%	1.9%	2.7%	2.9%
	4.9%	4.7%	4.8%	5.1%
	12.4%	11.6%	11.6%	11.9%
	25.9%	25.3%	26.4%	28.1%
	55.3%	50.5%	53.7%	51.8%
不明	0.0%	0.1%	0.8%	0.1%
サービス内容				
1) 面会時間				
制限なし	34.8%	37.3%	38.2%	43.6%
制限あり	6:00~15:00	6:00~15:00	7:00~11:00	7:00~11:00
開始	13:00~22:00	17:30~22:00	20:00~22:00	20:00~22:00
終了	平日, 土日で差なし	平日, 土日で差なし	平日, 土日で差なし	平日, 土日で差なし
2) 面会者数 (100 床あたり 1 日)	22.8 名	21.8 名	23.1 名	22.8 名
3) 食事時間				
朝食 開始	7:00~8:20	7:00~8:15	7:30~8:00	7:30~8:00
昼食 開始	11:25~12:30	11:30~12:30	11:30~12:00	11:30~12:00
夕食 開始	17:00~18:30	17:00~18:30	18:00~18:10	18:00~18:10
4) 寝食分離				
3食ともベッドでとる患者の比率	20.6%	21.2%	22.8%	20.5%
5) 日中の着替え	18.1%	19.7%	20.6%	24.9%
6) 入浴回数	週 2.2 回	週 2.3 回	週 2.2 回	週 2.2 回
7) 入浴不能者への清拭回数	週 3.3 回	週 3.5 回	週 3.4 回	週 3.7 回
人員配置				
(入院患者 100 人あたり常勤換算数)				
1) 医師	3.8 名	4.1 名	3.8 名	4.2 名
2) 看護	24.3 名	24.9 名	23.0 名	26.8 名
3) 介護	23.8 名	23.8 名	24.2 名	28.8 名
4) 医療ソーシャルワーカー	1.4 名	1.2 名	1.2 名	1.3 名
5) 理学療法士	4.4 名	3.9 名	3.3 名	2.8 名
6) 作業療法士	2.8 名	2.3 名	2.0 名	2.0 名
7) 言語聴覚士	1.1 名	1.0 名	1.0 名	0.8 名
8) 管理栄養士・栄養士	2.6 名	1.7 名	2.2 名	1.2 名
9) 調理スタッフ	6.5 名	6.9 名	6.2 名	7.3 名
10) 看護・介護の夜勤体制	6.3 名	6.0 名	5.8 名	6.0 名
設備、機器の設置				
(入院患者 100 人あたり)				
1) 杖	10.9 台	9.6 台	10.6 台	10.5 台
2) 歩行器	8.2 台	7.8 台	8.2 台	8.1 台
3) 浴室	2.9 室	2.6 室	2.8 室	2.9 室
4) 個浴あるいは家庭用浴槽の数	2.3 槽	2.2 槽	2.7 槽	2.4 槽
5) ギャッジ、高低調整付ベッド	101.2 台	99.9 台	100.0 台	103.9 台
6) 特殊マット	55.9 台	57.0 台	47.4 台	44.3 台
(エアマット、体位交換マット等)				
7) 酸素吸入器、吸引器	77.1% / 室	67.3% / 室	68.4% / 室	65.3% / 室
リハビリテーション施設基準				
脳血管リハビリテーション科	55.6%	48.2%	*	*
脳血管リハビリテーション科	42.3%	47.5%	*	*
運動器リハビリテーション科	76.1%	74.1%	*	*
運動器リハビリテーション科	20.4%	24.5%	*	*
呼吸器リハビリテーション科	45.8%	43.2%	*	*
呼吸器リハビリテーション科	10.6%	11.5%	*	*
心大血管リハビリテーション科	1.4%	0.7%	*	*
心大血管リハビリテーション科	-	-	*	*
難病患者リハビリテーション科	0.7%	-	*	*
障害者リハビリテーション科	1.4%	1.4%	*	*

注:「\*」は調査無し

資料3-2 老人病院機能評価表、病院データ表からみた参加病院のプロフィール[病床種別 比較]

	介護療養型 医療施設/n=20	療養病棟 入院基本料2/n=19	回復期リハ (療養のみ)/n=5
対象病院全体			
総病床数	3616床	2911床	709床
病棟単位数	73単位	54単位	16単位
対象病棟のみ			
病床数	2716床	2330床	675床
調査日現在の入院患者数	2585名	2230名	646名
平均ベッド数(調査対象病床)	135.8床 (36~353床)	122.6床 (34~244床)	135.0床 (40~182床)
平均稼働ベッド数	129.3床 (ほぼ100%フル稼働)	117.4床 (ほぼ100%フル稼働)	129.2床 (ほぼ100%フル稼働)
1看護単位あたりのベッド数	39.9床	44.1床	44.7床
1看護単位あたりの夜勤者数	1.96名	2.45名	3.04名
入院者平均年齢	83.9歳 (78.0歳~90.2歳)	79.2歳 (72.8歳~89.0歳)	73.8歳 (70.1歳~81.0歳)
1)平均年齢構成			
70歳未満	0.0%	0.0%	0.0%
70~75歳未満	0.0%	15.8%	80.0%
75~80歳未満	10.0%	42.1%	0.0%
80~85歳未満	65.0%	36.8%	20.0%
85~90歳未満	20.0%	5.3%	0.0%
90歳以上	5.0%	0.0%	0.0%
うち、85歳以上の比率	49.0%	38.6%	21.2%
65歳未満の比率	3.5%	10.0%	22.3%
2)年齢構成			
100歳以上	1.4%	1.1%	0.0%
95歳以上100歳未満	8.4%	3.9%	1.2%
85歳以上95歳未満	39.1%	33.7%	20.0%
75歳以上85歳未満	35.1%	35.6%	33.9%
65歳以上75歳未満	12.4%	15.6%	22.3%
65歳未満	3.5%	10.0%	22.3%
不明	0.0%	0.2%	0.3%
3)最高齢者構成			
~90歳未満	0.0%	5.3%	0.0%
90~95歳未満	0.0%	5.3%	40.0%
95~100歳未満	35.0%	42.1%	60.0%
100~105歳未満	60.0%	42.1%	0.0%
105~110歳未満	5.0%	5.3%	0.0%
110歳以上	0.0%	0.0%	0.0%
平均(歳)	100.7歳	98.8歳	96.2歳
平均入院期間	594.3日 (92.4~1290.0日)	331.9日 (90.3~972.0日)	75.9日 (69.7~85.5日)
3ヶ月未満	11.6%	22.1%	80.7%
3ヶ月以上6ヶ月未満	8.6%	12.6%	17.8%
6ヶ月以上1年未満	15.9%	18.1%	0.9%
1年以上2年未満	21.3%	22.4%	0.5%
2年以上3年未満	13.2%	10.0%	0.0%
3年以上	29.3%	14.6%	0.0%
不明	0.0%	0.2%	0.2%
入院経路			
家庭より	10.5%	14.0%	2.0%
医療機関より	79.6%	71.6%	95.0%
老人保健施設より	5.9%	8.3%	1.7%
福祉施設より	2.1%	4.5%	0.8%
その他	1.5%	0.3%	0.3%
不明	0.4%	1.3%	0.2%

退院先			
家庭へ	9.3%	25.8%	59.6%
死亡	44.1%	30.9%	2.0%
医療機関へ	35.1%	20.8%	24.7%
内、予期しない一般病院への退院	10.9%	13.2%	19.9%
老人保健施設へ	5.7%	8.3%	6.0%
福祉施設へ	4.2%	11.6%	6.3%
その他	1.5%	2.6%	1.5%
年間の新規受け入れ患者数	61.5名 / 100床 (5.3~164.3名)	126.1名 / 100床 (23.3~293.3名)	424.0名 / 100床 (340.7~580.0名)
新規受け入れ者のうち継続して濃密な医学的管理を必要とする患者の比率	20.0% (0.0~100.0%)	22.1% (0.2~68.6%)	4.6% (0.0~10.8%)
新規受け入れ者のうち褥瘡のある患者の比率	7.1% (0.0~60.0%)	6.2% (0.0~41.7%)	3.9% (1.6~11.3%)
患者の状態像			
1) 自立度(障害老人の日常生活自立度判定基準)			
J(自立)	0.5%	0.6%	5.6%
A	5.8%	4.6%	28.3%
B	36.8%	30.8%	48.8%
C	56.9%	60.8%	17.2%
不明	0.0%	3.1%	0.2%
2) 食事			
自立	29.0%	25.7%	61.5%
一部介助	12.4%	8.7%	17.6%
全介助	17.0%	14.0%	7.4%
点滴・鼻腔	41.3%	50.9%	13.0%
不明	0.3%	0.7%	0.5%
3) 排泄			
尿留置カテーテル着用(オムツ併用含む)	10.0%	17.1%	3.4%
常時オムツを使用している	75.3%	69.7%	37.5%
一時的(就寝時等)にオムツを使用	5.5%	3.4%	10.4%
自力により排泄を行っている	8.0%	9.6%	46.1%
不明	1.2%	0.2%	2.6%
4) 認知症の有無、程度			
認知症なし	3.0%	4.8%	28.6%
	3.9%	7.9%	14.4%
	12.6%	16.0%	22.4%
	29.3%	31.0%	16.9%
	33.0%	23.3%	8.2%
著しい精神症状、問題行動を伴うもの	13.6%	4.8%	3.4%
判定不能	4.6%	10.1%	5.9%
その他不明	0.0%	2.1%	0.2%
5) 植物状態、気管カニューレ装着患者	8.0% (0.0~18.8%)	16.7% (1.5~57.9%)	2.5% (0.0~4.5%)
点滴実施の患者	5.9%	8.2%	1.7%
I V H実施の患者	2.1%	4.3%	0.2%
経鼻管栄養を実施している患者 (点滴、I V H、経鼻管栄養合計)	14.4% (22.4%)	15.8% (28.4%)	8.8% (10.7%)
胃ろう実施中の患者	25.9% (2.8~35.2%)	31.8% (3.1~46.9%)	5.3% (7.4~12.8%)
6) 褥瘡発生率	5.1%	11.1%	4.3%
内、院外からの持ち込み	1.7%	3.7%	2.2%
7) 尿路感染率	1.3%	4.8%	2.0%
内、院外からの持ち込み	0.2%	0.2%	1.7%
8) インフルエンザ予防接種率	84.1%	80.0%	47.8%
内、院内で実施	82.3%	79.4%	36.8%
職員の全員接種率	100.0%	84.2%	100.0%
9) 抑制の実施状況	6.0% (0.0~55.8%)	14.6% (0.0~100.0%)	4.3% (0.0~7.4%)
1日あたり			
10) つなぎ服の着用率	0.9% (0.0~18.3%)	3.1% (0.0~16.9%)	1.3% (0.0~3.2%)
11) 1日あたりの転倒・転落件数	0.5件 (0.0~4.5件)	0.4件 (0.0~3.0件)	2.2件 (0.1~5.0件)

12) 年間骨折発生件数	2.2% (0.0~8.3%)	2.1% (0.0~13.4%)	2.8% (1.1~5.3%)
13) 要介護度(介護保険適用病床に占める割合)	1.5% 4.7% 9.1% 24.6% 60.1%	* * * * *	* * * * *
サービス内容			
1) 日中の着替え	5.6%	9.0%	83.1%
2) 入浴回数	週 2.1 回	週 2.2 回	週 3.4 回
3) 入浴不能者への清拭回数	週 3.0 回	週 3.3 回	週 5.5 回
人員配置(入院患者 100 人あたり常勤換算数)			
1) 医師	4.7 名	4.6 名	4.4 名
2) 看護	26.7 名	34.4 名	39.9 名
3) 介護	33.6 名	29.2 名	25.1 名
4) 医療ソーシャルワーカー	1.5 名	1.6 名	3.5 名
5) 理学療法士	4.1 名	4.3 名	31.3 名
6) 作業療法士	2.2 名	2.2 名	27.3 名
7) 言語聴覚士	0.8 名	0.9 名	8.1 名
8) 管理栄養士・栄養士	3.4 名	3.8 名	3.1 名
9) 調理スタッフ	8.5 名	10.4 名	3.9 名
10) 看護・介護の夜勤体制	5.2 名	6.0 名	7.0 名
社会、地域への貢献			
1) 訪問医療延実施件数	月 15.2 件	月 47.8 件	月 9.6 件
2) 地域住民への啓蒙活動実施回数	年 4.7 回	年 11.7 回	年 9.8 回
3) 通所系サービス延利用者数	月 542.2 名	月 336.9 名	月 594.8 名
4) 訪問看護延実施件数	月 57.0 件	月 57.8 件	月 110.0 件
5) 訪問リハ延実施件数	月 31.2 件	月 18.0 件	月 339.1 件
6) ボランティア延導入件数	月 34.8 名	月 47.8 名	月 6.0 名

\*印は調査対象外

リハビリテーション施設基準	介護療養型医療施設/n=13	療養病棟入院基本料 2/n=17	回復期リハ(療養のみ)/n=5
リハビリテーション施設基準/全無回答除く			
脳血管リハビリテーション科	30.8%	47.1%	100.0%
脳血管リハビリテーション科	61.5%	52.9%	0.0%
運動器リハビリテーション科	46.2%	88.2%	80.0%
運動器リハビリテーション科	38.5%	11.8%	0.0%
呼吸器リハビリテーション科	23.1%	41.2%	80.0%
呼吸器リハビリテーション科	7.7%	29.4%	0.0%
心大血管リハビリテーション科	0.0%	0.0%	0.0%
心大血管リハビリテーション科	0.0%	0.0%	0.0%
難病患者リハビリテーション科	0.0%	0.0%	0.0%
障害者リハビリテーション科	7.7%	0.0%	0.0%

資料4-1 老人病院機能評価平均点一覧（平成5年度～平成19年度の15回調査を行った18施設）

		総合点	A	B	C	D	E	F	G
		500点満点	運営の 基本理念	医療・看護・ 介護	患者・家族 の満足	病院の 機能	教育・ 研修	構造・設備・ 器具	社会地域 への貢献
			40点満点	161点満点	88点満点	59点満点	39点満点	80点満点	33点満点
平成19年度	平均点	394.7	32.2	109.2	73.8	49.6	33.4	68.8	27.7
	(100点換算)	(78.9)	(80.4)	(67.8)	(83.9)	(84.1)	(85.6)	(86.0)	(83.8)
	最高点	464.0	40.0	149.0	93.0	61.0	38.0	80.0	51.0
	最低点	326.0	24.0	85.0	62.0	35.0	21.0	55.0	7.0
平成18年度	平均点	394.7	32.2	109.2	73.8	49.6	33.4	68.8	27.7
	(100点換算)	(78.9)	(80.4)	(67.8)	(83.9)	(84.1)	(85.6)	(86.0)	(83.8)
	最高点	464.0	40.0	149.0	93.0	61.0	38.0	80.0	51.0
	最低点	326.0	24.0	85.0	62.0	35.0	21.0	55.0	7.0
平成17年度	平均点	396.1	31.2	112.7	73.7	49.5	33.1	68.1	27.7
	(100点換算)	(79.2)	(78.1)	(70.0)	(83.7)	(83.9)	(84.9)	(85.1)	(84.0)
	最高点	477.0	39.0	147.0	90.0	65.0	38.0	80.0	51.0
	最低点	307.0	18.0	72.0	54.0	38.0	23.0	56.0	8.0
平成16年度	平均点	395.8	32.2	113.2	75.4	46.4	33.1	67.3	28.2
	(100点換算)	(79.2)	(80.4)	(70.3)	(85.7)	(78.7)	(84.9)	(84.1)	(85.5)
	最高点	450.0	40.0	147.0	87.0	62.0	38.0	80.0	51.0
	最低点	304.0	19.0	82.0	66.0	33.0	24.0	51.0	6.0
平成15年度	平均点	399.4	31.8	111.9	74.5	54.3	31.5	67.1	28.3
	(100点換算)	(79.9)	(79.6)	(69.5)	(84.7)	(92.1)	(80.8)	(83.9)	(85.7)
	最高点	472.0	39.0	145.0	86.0	75.0	38.0	80.0	51.0
	最低点	339.0	20.0	89.0	59.0	37.0	24.0	55.0	8.0
平成14年度	平均点	389.9	29.3	110.9	71.1	54.3	30.8	66.7	26.8
	(100点換算)	(78.0)	(73.3)	(68.9)	(80.7)	(92.1)	(78.9)	(83.4)	(81.1)
	最高点	489.0	36.0	150.0	82.0	78.0	37.0	76.0	51.0
	最低点	321.0	18.0	89.0	51.0	34.0	21.0	52.0	3.0
平成13年度	平均点	386.5	29.6	109.7	71.4	51.9	29.9	66.4	27.6
	(100点換算)	(77.3)	(74.0)	(68.1)	(81.1)	(87.9)	(76.8)	(83.1)	(83.5)
	最高点	471.0	36.0	151.0	82.0	79.0	36.0	76.0	51.0
	最低点	327.0	15.0	81.0	59.0	36.0	19.0	45.0	7.0
平成12年度	平均点	352.9	28.9	96.3	67.7	45.4	29.2	65.2	20.1
	(100点換算)	(70.6)	(72.2)	(59.8)	(77.0)	(77.0)	(74.9)	(81.5)	(60.9)
	最高点	430.0	36.0	137.0	76.0	55.0	37.0	76.0	33.0
	最低点	293.0	19.0	63.0	56.0	35.0	18.0	48.0	5.0
平成11年度	平均点	350.6	29.7	95.9	68.9	43.6	29.6	63.6	19.2
	(100点換算)	(70.1)	(74.3)	(59.6)	(78.3)	(73.9)	(75.8)	(79.4)	(58.2)
	最高点	408.0	36.0	128.0	80.0	55.0	37.0	77.0	31.0
	最低点	286.0	18.0	58.0	49.0	31.0	15.0	50.0	6.0
平成10年度	平均点	346.4	29.3	96.9	68.6	42.5	29.1	60.5	19.6
	(100点換算)	(69.3)	(73.2)	(60.2)	(78.0)	(72.0)	(74.5)	(75.6)	(59.3)
	最高点	408.0	37.0	125.0	80.0	52.0	37.0	76.0	32.0
	最低点	221.0	19.0	66.0	52.0	28.0	13.0	26.0	6.0
平成9年度	平均点	332.7	27.9	90.4	67.0	43.5	27.2	57.7	18.9
	(100点換算)	(66.5)	(69.7)	(56.1)	(76.1)	(73.7)	(69.8)	(72.2)	(57.4)
	最高点	400.0	37.0	117.0	78.0	53.0	36.0	74.0	32.0
	最低点	222.0	15.0	56.0	43.0	28.0	16.0	32.0	7.0
平成8年度	平均点	337.1	29.3	92.9	67.8	43.3	27.2	58.8	17.9
	(100点換算)	(67.4)	(73.2)	(57.7)	(77.0)	(73.4)	(69.7)	(73.5)	(54.2)
	最高点	401.0	34.0	114.0	79.0	53.0	34.0	72.0	32.0
	最低点	272.0	24.0	68.0	42.0	32.0	16.0	33.0	7.0
平成7年度	平均点	324.4	27.7	88.2	65.3	43.5	28.2	55.3	16.2
	(100点換算)	(64.9)	(69.3)	(54.8)	(74.2)	(73.7)	(72.2)	(69.2)	(49.2)
	最高点	401.0	36.0	118.0	81.0	54.0	35.0	70.0	33.0
	最低点	254.0	18.0	60.0	47.0	33.0	13.0	38.0	5.0
平成6年度	平均点	319.8	28.0	91.4	61.8	42.8	26.4	53.3	15.9
	(100点換算)	(64.0)	(70.0)	(56.8)	(70.3)	(72.6)	(67.8)	(66.7)	(48.1)
	最高点	415.0	40.0	133.0	82.0	51.0	33.0	70.0	31.0
	最低点	242.0	12.0	51.0	48.0	35.0	16.0	33.0	5.0
平成5年度	平均点	323.0	27.2	95.6	63.2	41.5	27.7	52.6	15.2
	(100点換算)	(64.6)	(68.1)	(59.4)	(71.8)	(70.3)	(71.1)	(65.7)	(46.1)
	最高点	416.0	36.0	127.0	76.0	51.0	36.0	67.0	32.0
	最低点	236.0	18.0	70.0	49.0	32.0	16.0	28.0	3.0

資料4-2 老人病院機能評価平均点一覧（平成10年度～平成19年度の10回調査を行った40施設）

		総点数	A 運営の 基本理念	B 医療・看 護・介護	C 患者・家族 の満足	D 病院の 機能	E 教育・ 研修	F 構造・設 備・器具	G 社会地域 への貢献
		500点 満点	40点満点	161点満点	88点満点	59点満点	39点満点	80点満点	33点満点
平成19年度	平均点	379.7	31.8	108.8	71.9	46.9	30.7	66.0	25.0
	(100点換算)	(75.9)	(79.5)	(67.6)	(81.7)	(79.5)	(78.6)	(82.5)	(75.8)
	最高点	486.0	40.0	157.0	90.0	63.0	39.0	80.0	51.0
	最低点	322.0	24.0	81.0	56.0	34.0	19.0	55.0	4.0
平成18年度	平均点	383.9	31.4	109.3	71.4	46.9	31.2	67.3	26.4
	(100点換算)	(76.8)	(78.6)	(67.9)	(81.1)	(79.5)	(79.9)	(84.1)	(80.1)
	最高点	464.0	40.0	149.0	93.0	61.0	38.0	80.0	51.0
	最低点	304.0	16.0	74.0	57.0	34.0	17.0	55.0	7.0
平成17年度	平均点	384.3	31.2	112.1	71.4	46.1	30.9	66.8	26.1
	(100点換算)	(76.9)	(77.9)	(69.6)	(81.1)	(78.1)	(79.1)	(83.4)	(79.0)
	最高点	477.0	39.0	147.0	91.0	65.0	39.0	80.0	51.0
	最低点	292.0	18.0	72.0	54.0	34.0	13.0	51.0	8.0
平成16年度	平均点	385.1	31.5	113.3	73.0	44.5	30.7	66.6	25.6
	(100点換算)	(77.0)	(78.6)	(70.4)	(82.9)	(75.4)	(78.8)	(83.3)	(77.4)
	最高点	455.0	40.0	150.0	87.0	62.0	39.0	80.0	51.0
	最低点	304.0	14.0	82.0	55.0	28.0	17.0	51.0	5.0
平成15年度	平均点	386.6	30.9	111.2	72.0	51.0	29.0	66.6	26.0
	(100点換算)	(77.3)	(77.1)	(69.1)	(81.8)	(86.5)	(74.3)	(83.2)	(78.7)
	最高点	472.0	39.0	146.0	86.0	75.0	39.0	80.0	51.0
	最低点	282.0	20.0	59.0	54.0	35.0	11.0	55.0	8.0
平成14年度	平均点	377.4	28.7	108.9	68.2	51.0	28.8	66.3	25.6
	(100点換算)	(75.5)	(71.6)	(67.6)	(77.5)	(86.4)	(73.8)	(82.8)	(77.5)
	最高点	489.0	37.0	150.0	82.0	78.0	38.0	80.0	51.0
	最低点	222.0	10.0	71.0	38.0	30.0	10.0	36.0	3.0
平成13年度	平均点	373.0	28.2	106.8	69.4	49.7	27.2	66.1	25.8
	(100点換算)	(74.6)	(70.4)	(66.3)	(78.8)	(84.2)	(69.7)	(82.6)	(78.0)
	最高点	471.0	36.0	151.0	82.0	79.0	39.0	80.0	51.0
	最低点	283.0	14.0	63.0	46.0	34.0	4.0	45.0	6.0
平成12年度	平均点	344.5	27.9	96.1	66.5	43.5	26.8	64.6	19.1
	(100点換算)	(68.9)	(69.7)	(59.7)	(75.6)	(73.7)	(68.7)	(80.7)	(58.0)
	最高点	430.0	38.0	137.0	82.0	55.0	38.0	76.0	33.0
	最低点	264.0	16.0	59.0	47.0	32.0	5.0	46.0	5.0
平成11年度	平均点	341.0	28.5	93.8	67.2	42.7	27.4	62.7	18.7
	(100点換算)	(68.2)	(71.2)	(58.3)	(76.4)	(72.4)	(70.3)	(78.3)	(56.5)
	最高点	408.0	36.0	128.0	80.0	55.0	37.0	77.0	33.0
	最低点	242.0	15.0	53.0	43.0	31.0	13.0	36.0	4.0
平成10年度	平均点	323.0	27.2	90.2	63.8	40.9	25.7	57.4	17.8
	(100点換算)	(64.6)	(68.0)	(56.0)	(72.5)	(69.4)	(65.9)	(71.8)	(53.8)
	最高点	412.0	37.0	129.0	82.0	52.0	37.0	77.0	32.0
	最低点	194.0	17.0	50.0	38.0	28.0	4.0	25.0	2.0